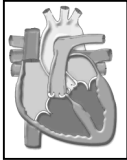


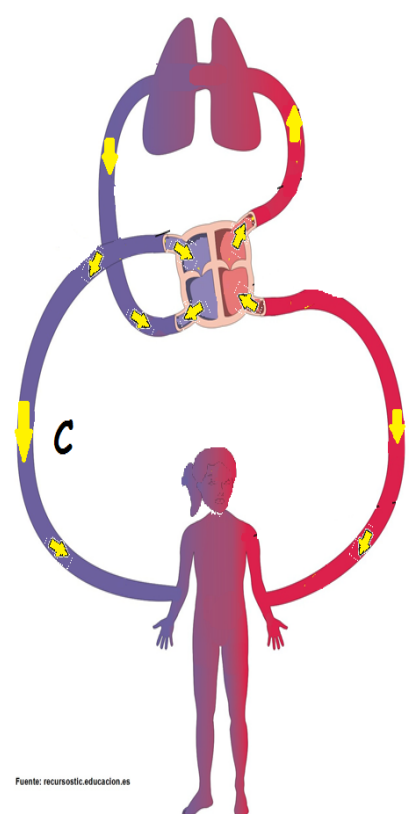
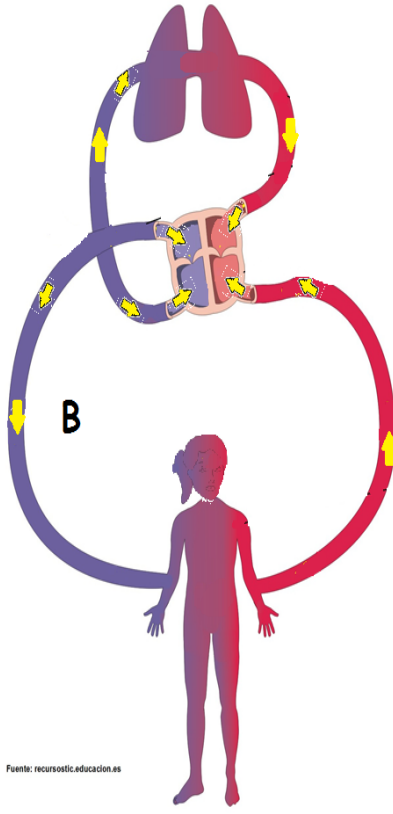
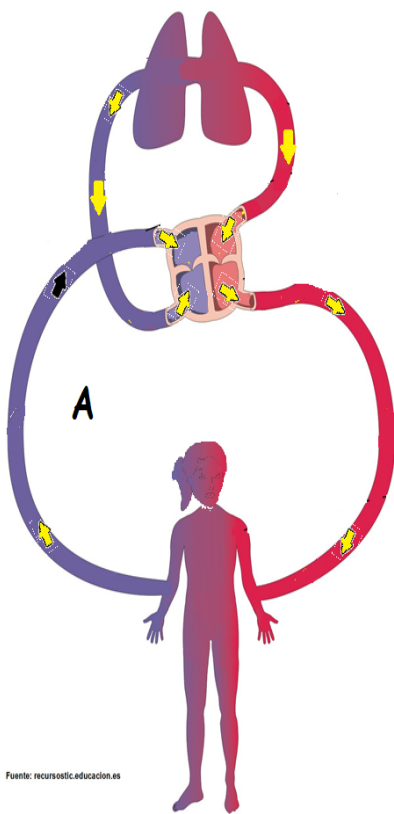
Control de Ciencias naturales. Sistema circulatorio

Nombre			
Fecha		Puntaje	

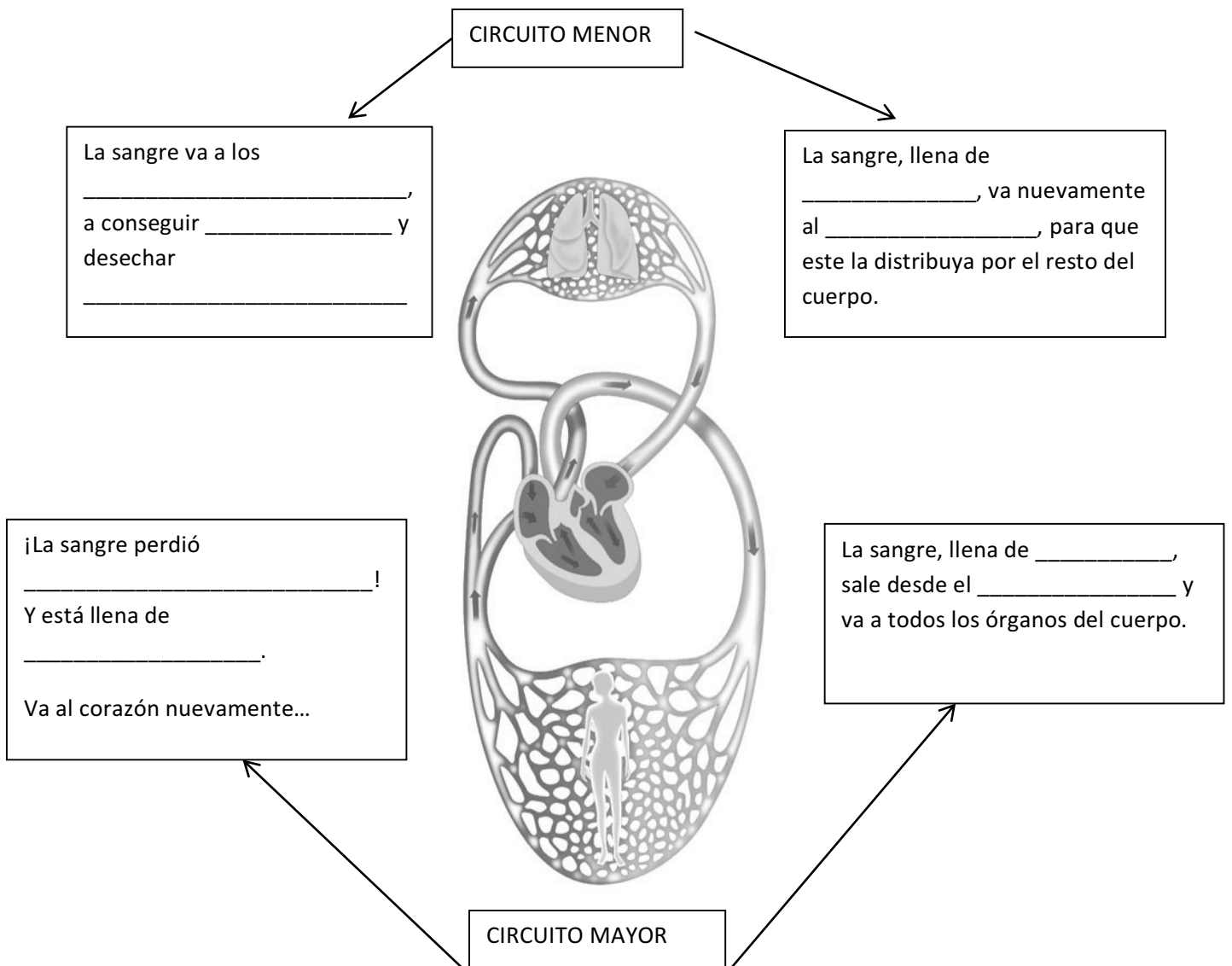
1. Marque con una cruz la alternativa correcta. (1 pto.c/u)

<p>1. De las siguientes células, ¿cuál es la célula sanguínea encargada del transporte de del oxígeno y CO2?</p> <p>a) Glóbulos blancos. b) Glóbulos rojos. c) Plasma. d) Plaquetas.</p>	<p>2. ¿Dónde se lleva a cabo el traspaso de oxígeno a la sangre?</p> <p>a) En el pulmón. b) En los bronquios. c) En los alvéolos pulmonares. d) En los bronquiolos.</p>
<p>3. El corazón está compuesto de cavidades. Ellas son:</p> <p>I. Dos arterias II. Dos aurículas III. Dos ventrículos IV. Dos venas</p> <p>a) II y III b) I, II y III c) II y IV d) I, II, III y IV</p> 	<p>4. ¿Cuál es el órgano principal del sistema circulatorio?</p> <p>a) El estómago. b) Las arterias y venas. c) El corazón. d) Los pulmones.</p>
<p>5. ¿Qué viaja por las arterias?</p> <p>a) La sangre pobre en oxígeno. b) La sangre con CO2. c) La sangre oxigenada. d) Los glóbulos blancos.</p>	<p>6. ¿Cuál es la principal función del corazón?:</p> <p>a) Latir. b) Mantener el ritmo. c) Bombear la sangre. d) Oxigenar la sangre.</p>
<p>7. En la sangre encontramos células sanguíneas. Ellas son:</p> <p>I. Plaquetas II. Glóbulos blancos III. Glóbulos rojos IV. Plasma</p> <p>a) I y II b) I, II, III c) II, III, IV d) I, II, IV</p>	<p>8. ¿Cuál es la principal función del sistema circulatorio?</p> <p>a) Elimina los desechos metabólicos. b) Digiere los alimentos para transformarlos en nutrientes. c) Obtiene oxígeno y desecha dióxido de carbono. d) Transporta nutrientes, oxígeno, dióxido de carbono y desechos metabólicos.</p>
<p>9. Al movimiento de relajación del corazón se denomina:</p> <p>a) Sístole. b) Diástole. c) Aurícula. d) Ventrículo</p>	<p>10. El color de los glóbulos rojos se debe a la presencia de:</p> <p>a) Carbohemoglobina b) Plasma. c) Hemoglobina d) Bilirrubina.</p>

II. Encierre en un círculo el dibujo que muestra correctamente la circulación en el cuerpo humano: (3 ptos.)



III. Complete el siguiente esquema con las palabras que faltan: (1 pto. c/u)



¡Para comentar!

A partir de la rutina de pensamiento visible trabajada en clase “COLOR-SÍMBOLO-IMAGEN”. Comente qué le pareció el experimento de análisis de corazón.

Recuerde SIEMPRE justificar sus respuestas

Color	Símbolo	Imagen
Justificación	Justificación	Justificación
<hr/> <hr/> <hr/> <hr/> <hr/> <hr/> <hr/> <hr/> <hr/> <hr/>	<hr/> <hr/> <hr/> <hr/> <hr/> <hr/> <hr/> <hr/> <hr/> <hr/>	<hr/> <hr/> <hr/> <hr/> <hr/> <hr/> <hr/> <hr/> <hr/> <hr/>

