



Cuadernillo de caligrafía cursiva

COLEGIO N°6 DE 2 "Manuel Belgrano"

CUE: 020092000

Ecuador 1158- Recoleta (1425)

Tel.: 4961-9107

E-mail: col6de2manuelbelgrano@gmail.com

ALUMNO/A:

CURSO:

HORARIO DE CLASES:

HORARIO DE APOYO ESCOLAR:

TURNO: Mañana

PROFESORA: Lorena Paola Schevalie

E-MAIL: lorena.schevalie@bue.edu.ar

CICLO LECTIVO: 2017

¿Por qué debo escribir en cursiva en las clases de Lengua y Literatura?

La escuela secundaria nos prepara para el futuro laboral y social en su sentido más amplio. El día de mañana, al finalizar el 5° año de estudios o mucho antes en algunos casos, **todos** se enfrentarán con entrevistas laborales, una o muchísimas. En ellas, los harán realizar pruebas para ser seleccionados para un puesto laboral. Entre estos exámenes están las dinámicas de grupo, los psicotécnicos y los test grafológicos. Estos últimos, se realizan en **cursiva**.

Es probable que en una de esas interminables jornadas de selección, los responsables de recursos humanos queden encantados con su currículum y su manera de afrontar las entrevistas. Sin embargo, todo puede torcerse en el último momento si los expertos detectan alguna “irregularidad” en su escritura.

Es posible que mientras lees estas líneas pienses que la profesora es una exagerada, pero no. Ella también pasó por entrevistas laborales mientras estudiaba en el profesorado y hasta no hace mucho tiempo.

El test grafológico es uno de los recursos más empleados y su análisis devela muchas cosas, entre ellas si trabajás bien en equipo, si tenés buena capacidad de concentración, si sos una persona responsable.

Los grafólogos se fijan en:

- *La forma de la letra*: habla del comportamiento cultural, ético o moral. Por ejemplo, si es angulosa, dice si sos intransigente y que le das más importancia a la razón que al sentimiento, mientras que si es redonda se entiende que sos pasivo y agradable.
- *El tamaño*: refleja el nivel de autoestima. Si es muy grande es que tenés necesidad de llamar la atención, mientras que si es muy pequeña quiere decir que tenés un concepto pobre de vos mismo y no te va muy bien en las relaciones sociales.
- *La presión*: indica tu capacidad de involucrarte en algo. Por ejemplo, si es tensa es porque tenés un carácter firme, mientras que si es floja tenés dificultades para enfrentarte a las dificultades.
- *La distribución espacial*: da muestras sobre nuestra capacidad de organización y gestión del tiempo: si escribís muy junto es porque tenés capacidad lógica y sos perseverante y si escribís muy separado quiere decir que tenés la capacidad de ver las cosas por separado pero también expresa que tenés problemas para integrarte en el entorno.
- *La dirección*: refleja nuestro estado de ánimo. Si es ascendente será un estado de ánimo positivo, mientras que si va hacia abajo quiere decir que nuestro ánimo está decaído.
- *La velocidad*: mide tu capacidad de reacción. A mayor velocidad, mayor capacidad de reacción y viceversa.

En algunos casos, las consultoras o los encargados de recursos humanos solicitan que el postulante escriba una carta de presentación para no tener que llamar a una entrevista para realizar el test grafológico. Esto también se escribe en **cursiva**.

Recuerda que la práctica es la mayor manera de aprender, nadie nace sabiendo. Podemos desarrollar capacidades que no tenemos con constancia y esfuerzo. No es algo que se aprende de un día para el otro y el proceso de aprendizaje dura toda la vida.

Queremos alumnos que tengan éxitos en sus entrevistas laborales, que realicen una autoevaluación constante, que esta autoevaluación permita afrontar y superar sus errores, que por sobre todas las cosas confíen en sí mismos y en sus conocimientos para enfrentar la realidad que les toque vivir de la mejor manera posible y con la mayor libertad de decisión que puedan.

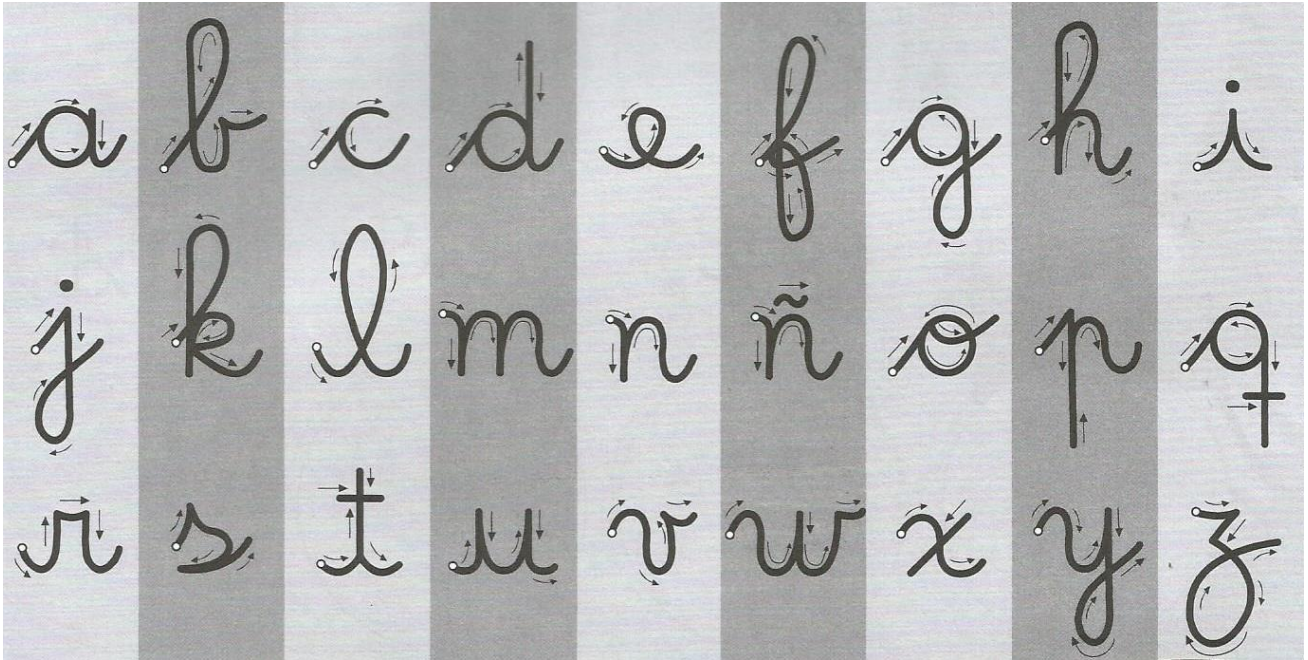
Si hace mucho que no escriben en cursiva, se recomienda el uso del lápiz negro y de lapicera pluma con tinta al agua. Esta última es muy útil para poder borrar y escribir arriba.

Lorena P. Schevalie

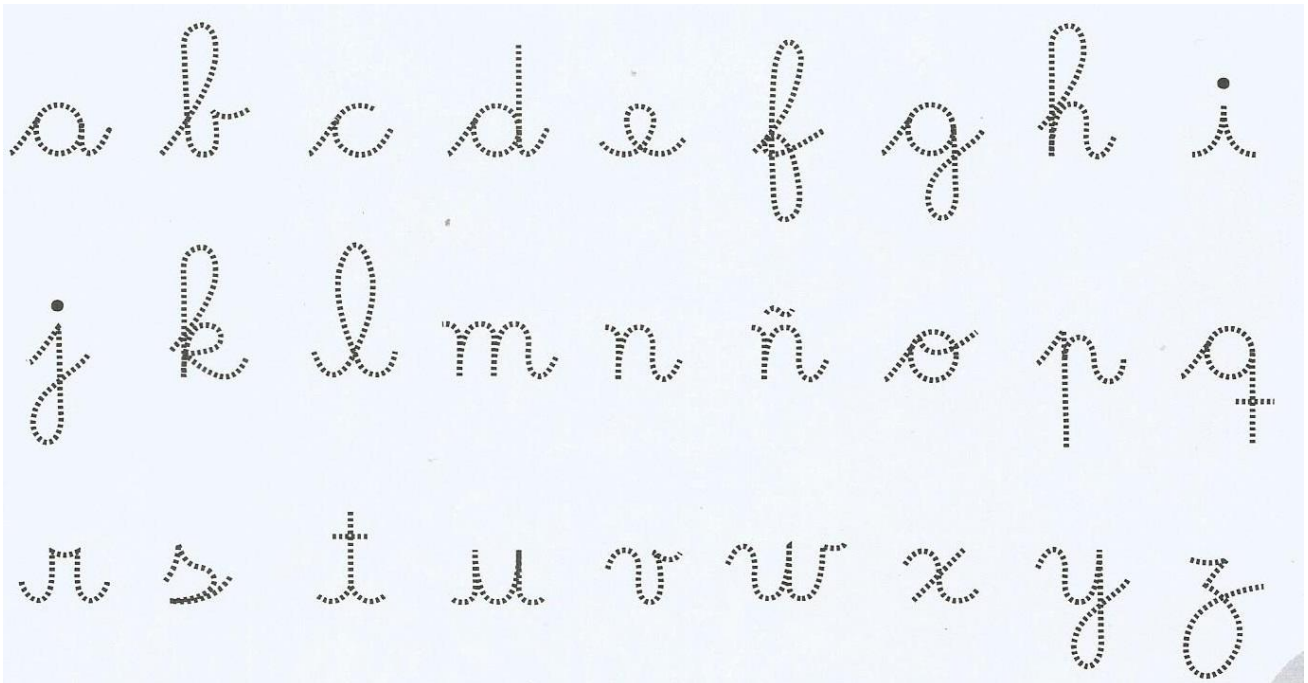
Prof. de Lengua y Literatura

Minúsculas cursiva.

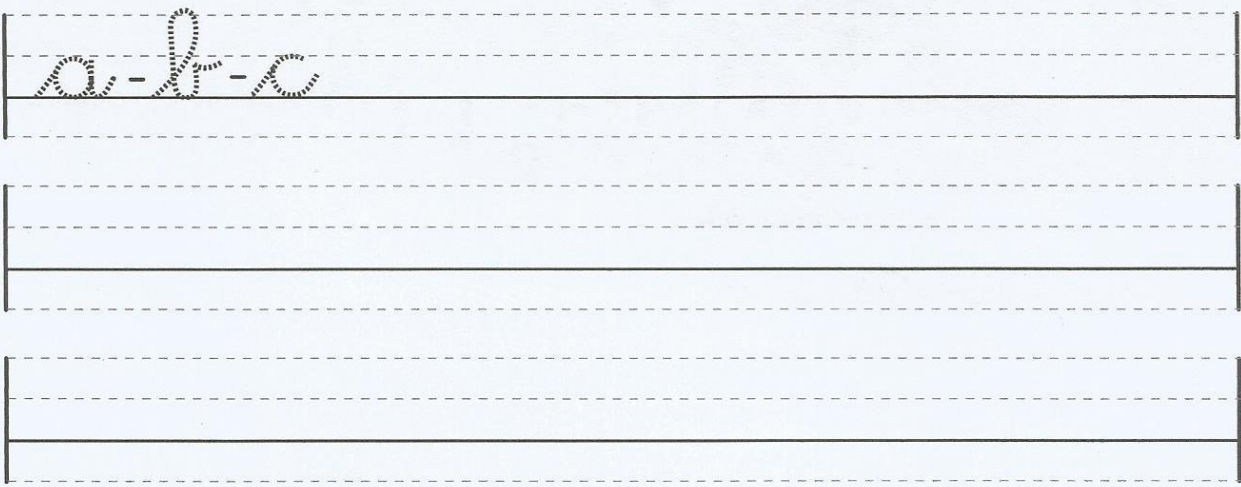
1. Verificar cómo se delinea cada una de las letras del alfabeto. Recuerda que esta es la dirección correcta para trazar cada letra.



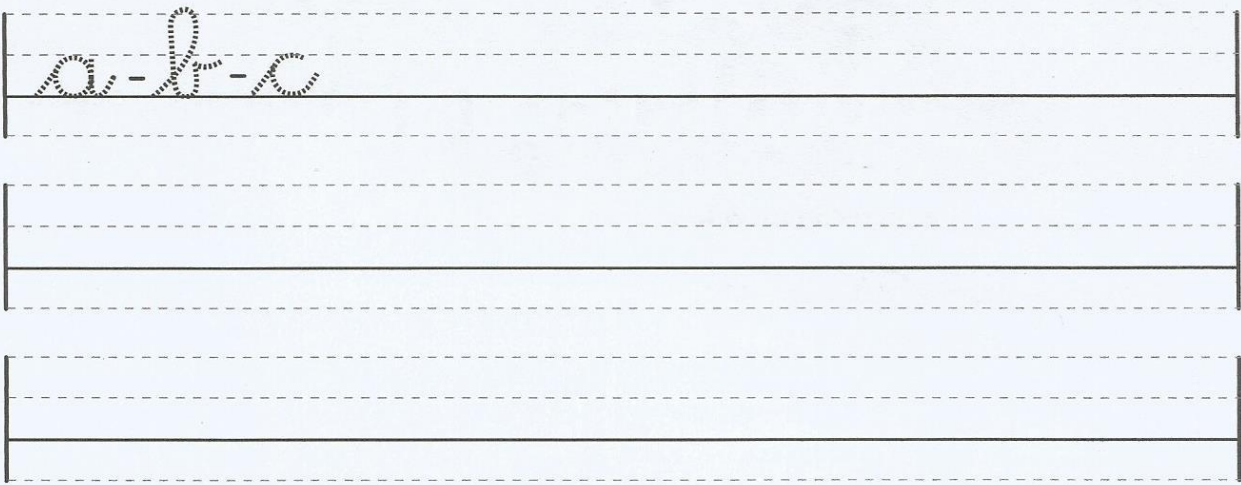
2. Ahora, delinear cada letra.



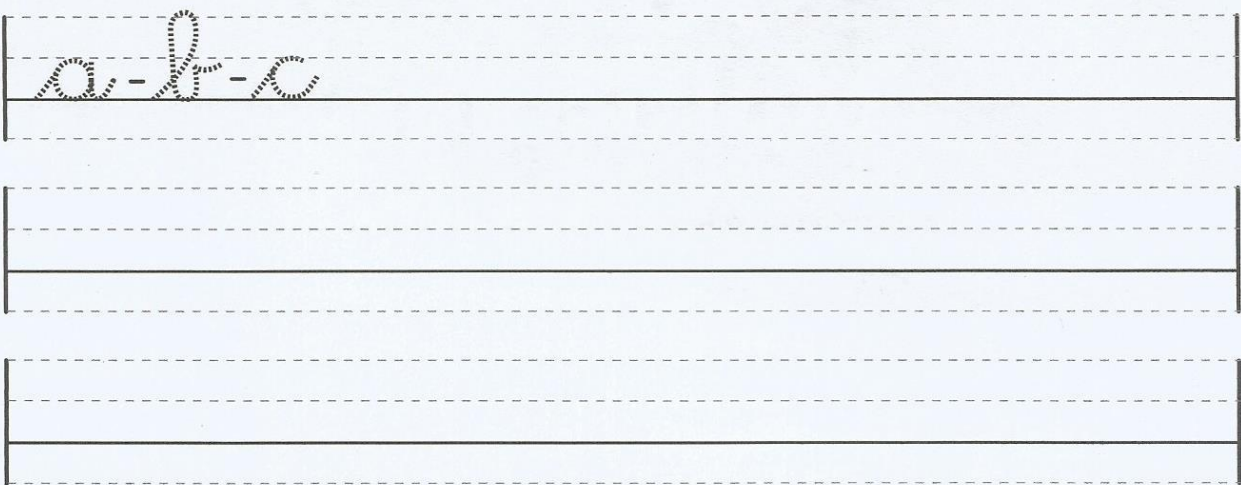
3. Copiar el abecedario en letra minúscula cursiva en los siguientes renglones.



Handwriting practice row 1: A set of three horizontal lines (top dashed, middle solid, bottom dashed) with the cursive letters 'a', 'b', and 'c' written in a dotted font for tracing. The letters are positioned on the top dashed line and touch the middle solid line. The rest of the row is blank for copying practice.



Handwriting practice row 2: A set of three horizontal lines (top dashed, middle solid, bottom dashed) with the cursive letters 'a', 'b', and 'c' written in a dotted font for tracing. The letters are positioned on the top dashed line and touch the middle solid line. The rest of the row is blank for copying practice.



Handwriting practice row 3: A set of three horizontal lines (top dashed, middle solid, bottom dashed) with the cursive letters 'a', 'b', and 'c' written in a dotted font for tracing. The letters are positioned on the top dashed line and touch the middle solid line. The rest of the row is blank for copying practice.

a - f - c

a - f - c

a - f - c

a - f - c

a - f - c

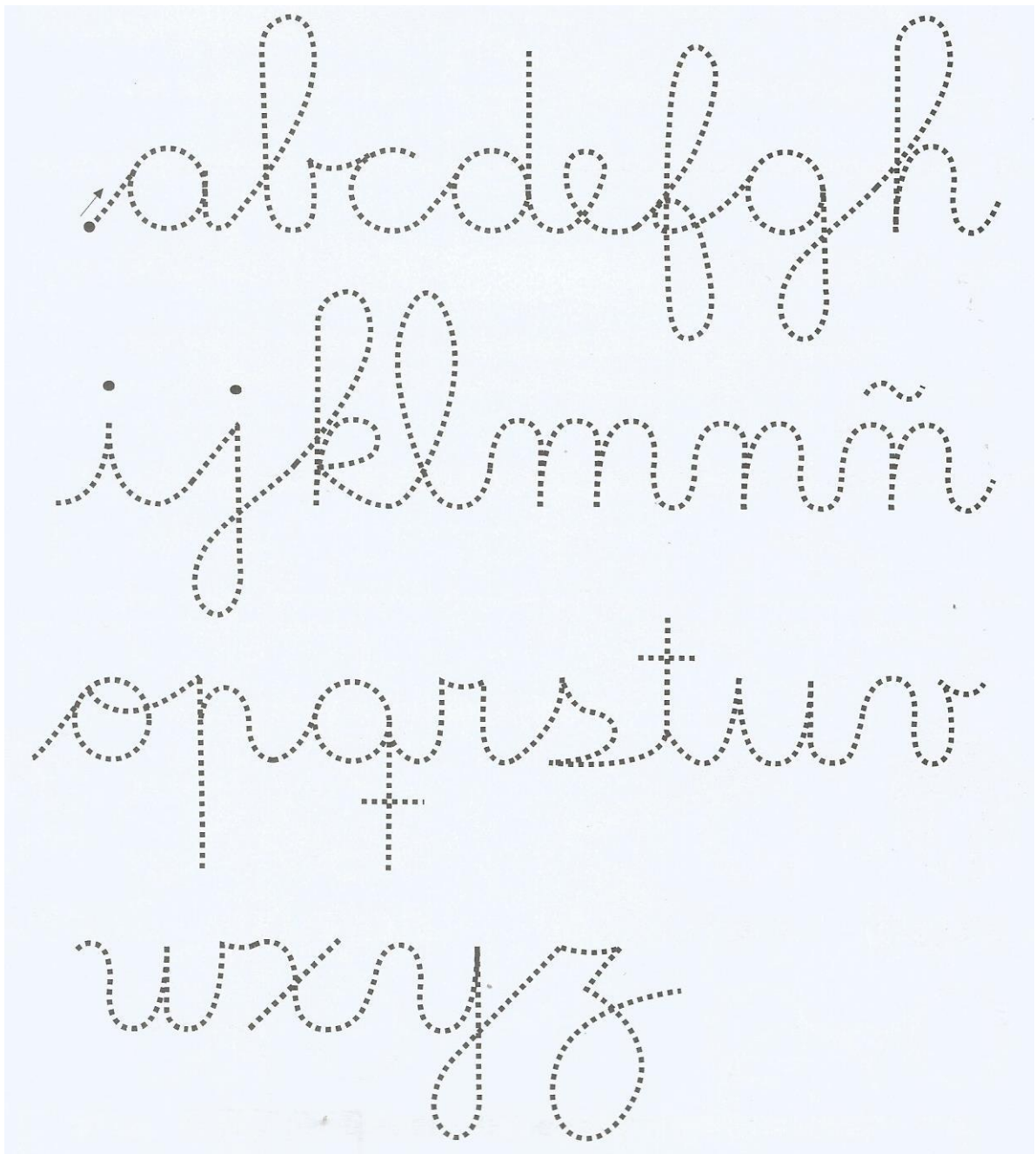
a - f - c

a - f - c

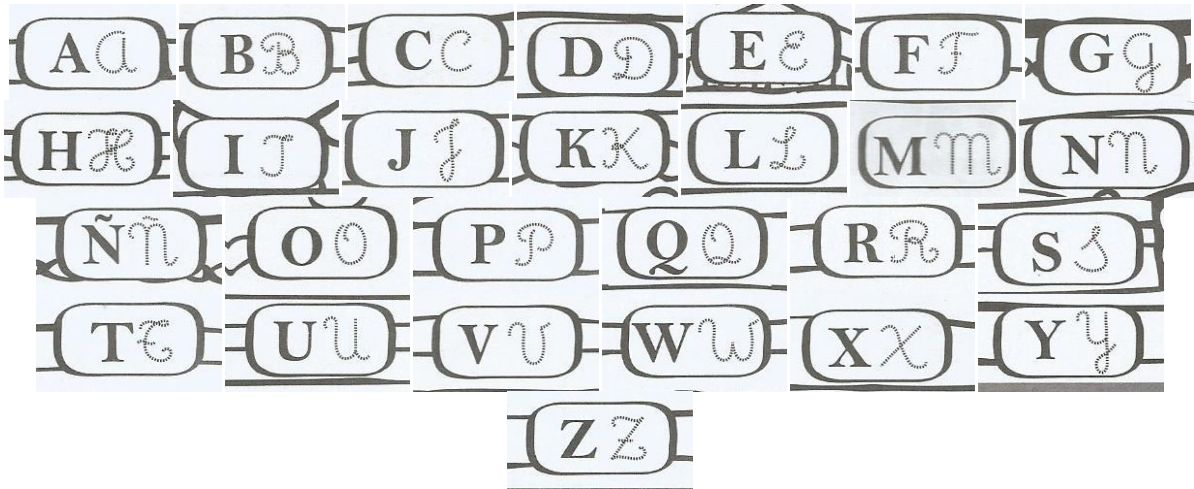
a - f - c

a - f - c

4. Delinear con un color distinto a la letra anterior.



Mayúsculas cursiva.



5. Completar el abecedario en letra cursiva mayúscula.

a-B-

Blank handwriting practice line.

Blank handwriting practice line.

a-B-

Blank handwriting practice line.

Blank handwriting practice line.

a-B-

a-B-

a-B-

a-B-

a-B-

a-B-

a-B-

a-B-

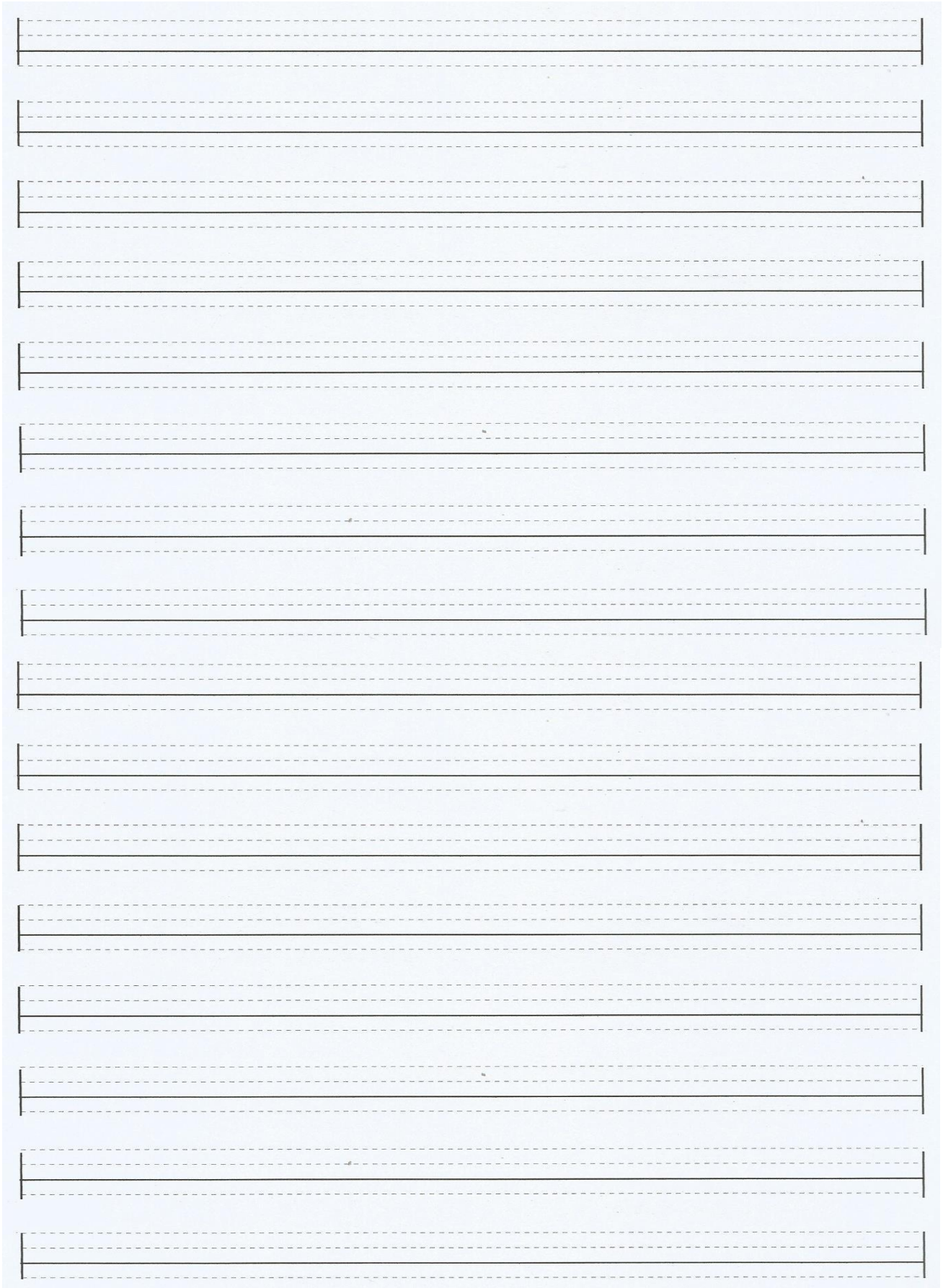
a-B-

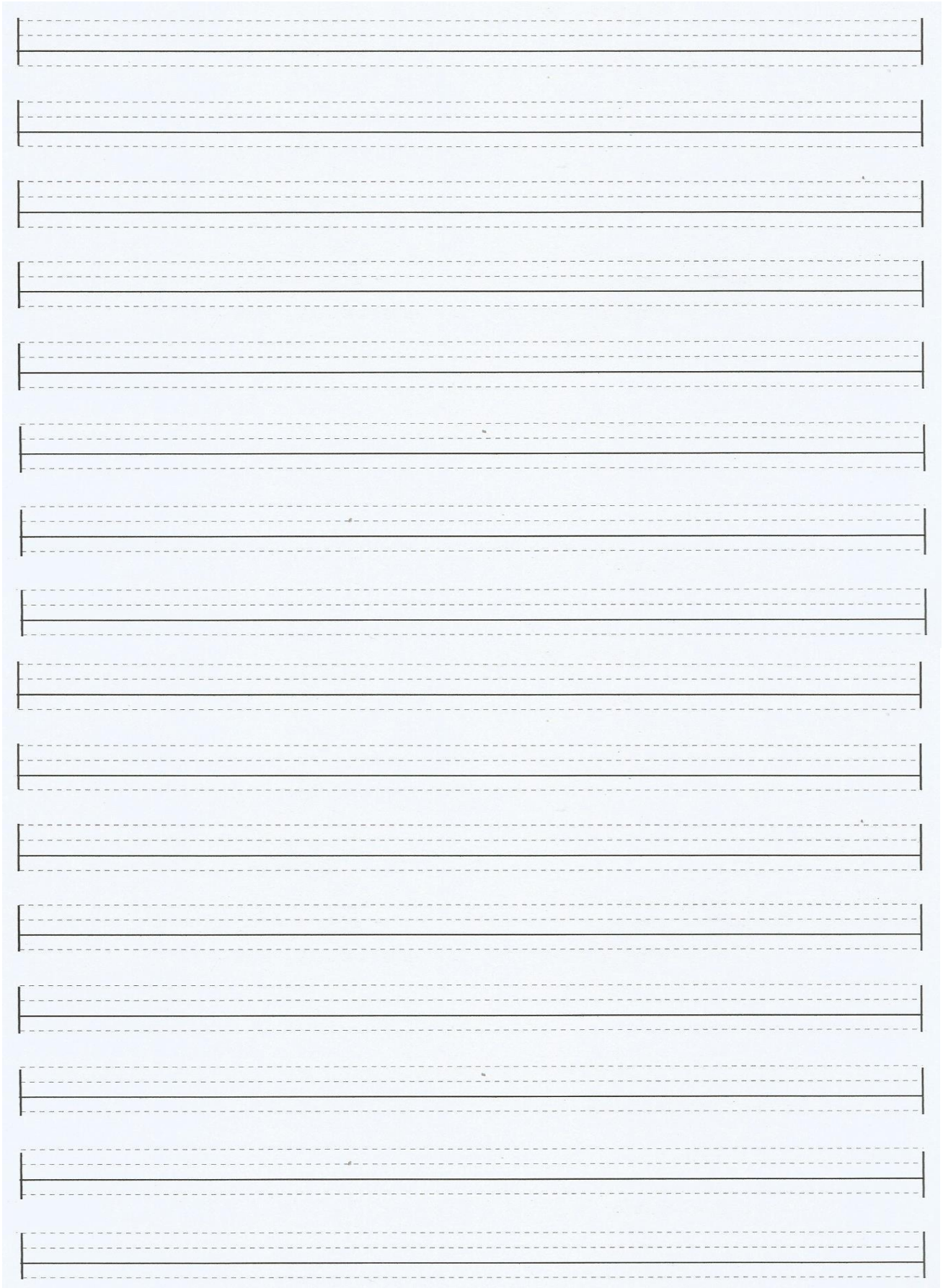
6. Leer y prestar atención a estas sílabas.

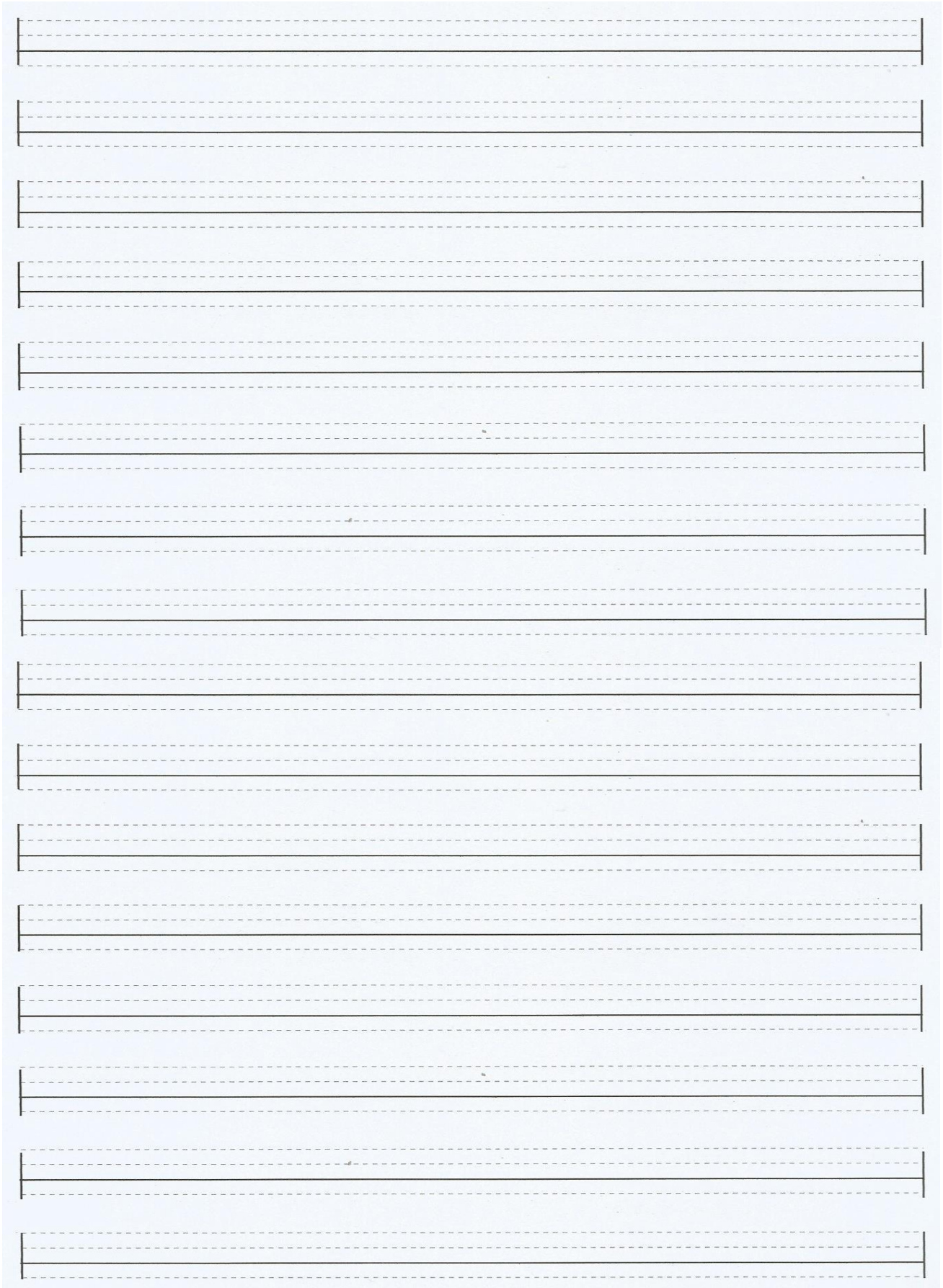
bra	pra	gra	bla	cla	fra	tra
bre	pre	gre	ble	cle	fre	tre
bri	pri	gri	bli	cli	fri	tri
bro	pro	gro	blo	clo	fro	tro
bri	pri	gri	bli	cli	fri	tri
bu	pu	gu	bu	cu	fu	tu
ja	la	ma	sa	ta	lla	pa
je	le	me	se	te	lle	pe
ji	li	mi	si	ti	lli	pi
jo	lo	mo	so	to	llo	po
ju	lu	mu	su	tu	llu	pu

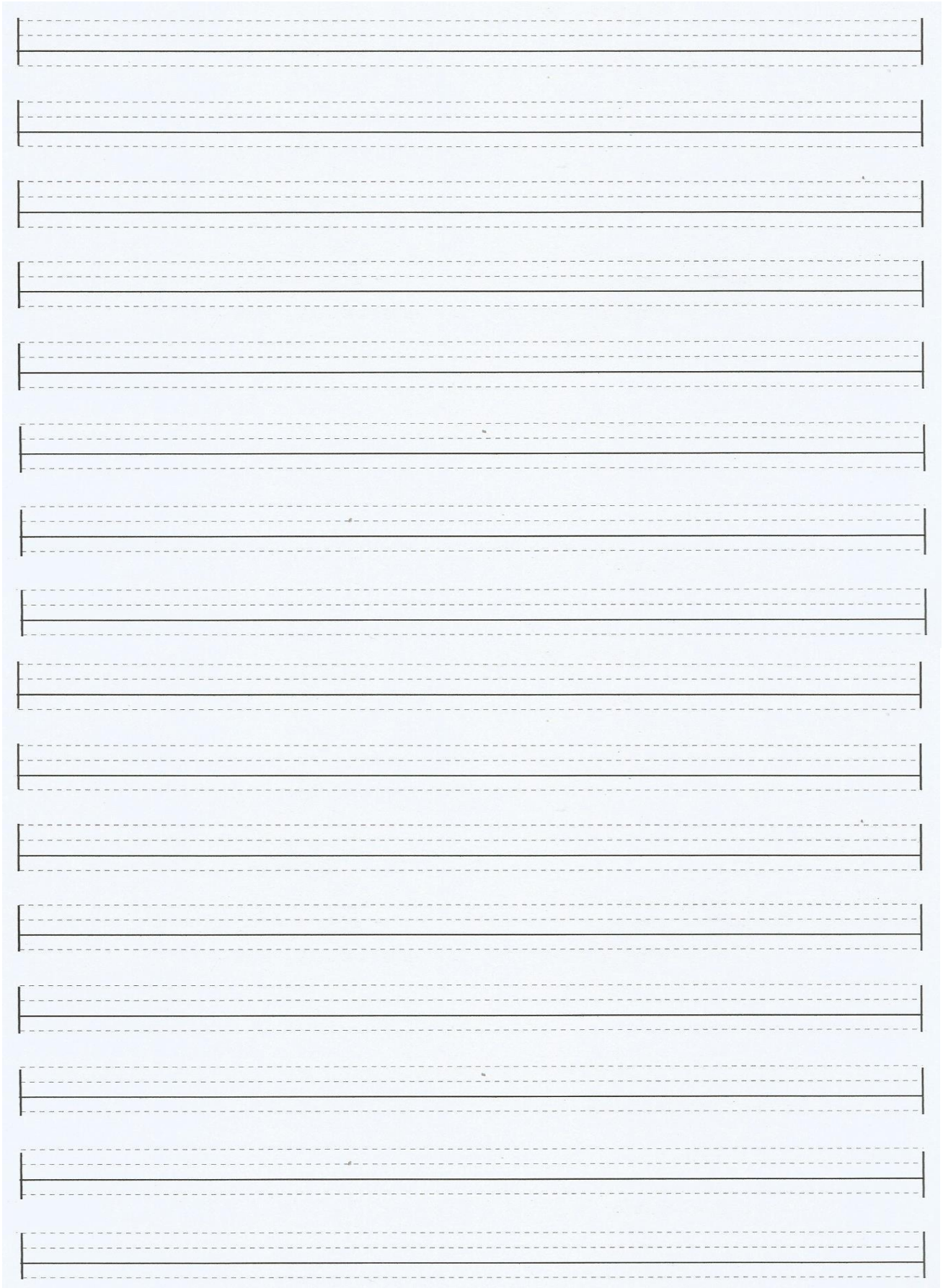
7. En los renglones siguientes, realizar un renglón completo de cada letra del alfabeto y de cada sílaba vista en el punto anterior.

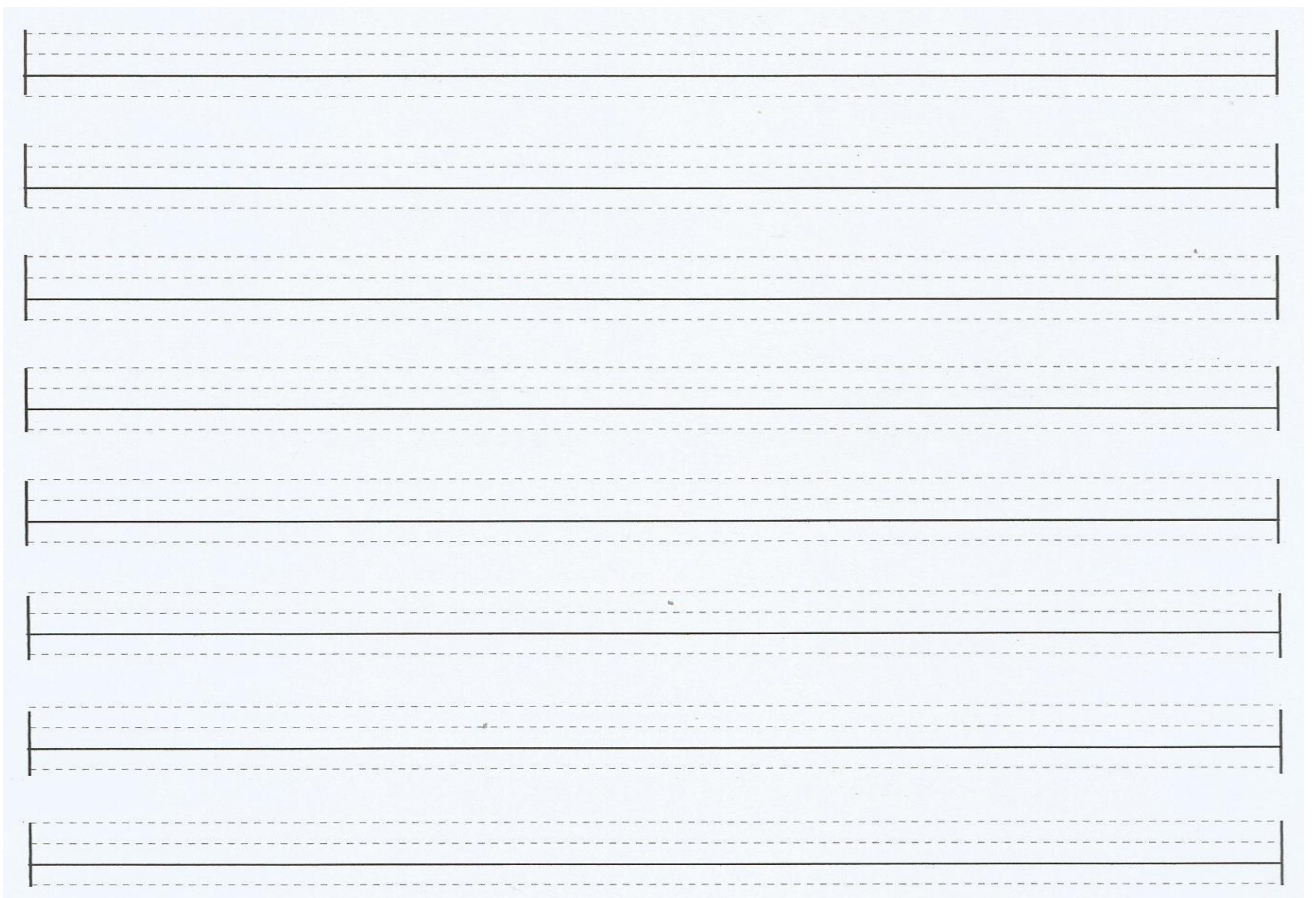
The image shows a series of 15 horizontal writing lines. Each line is composed of three horizontal lines: a solid top line, a dashed middle line, and a solid bottom line. Vertical end caps are present on the right side of each line to indicate the writing area. The lines are intended for practicing the formation of letters and syllables.

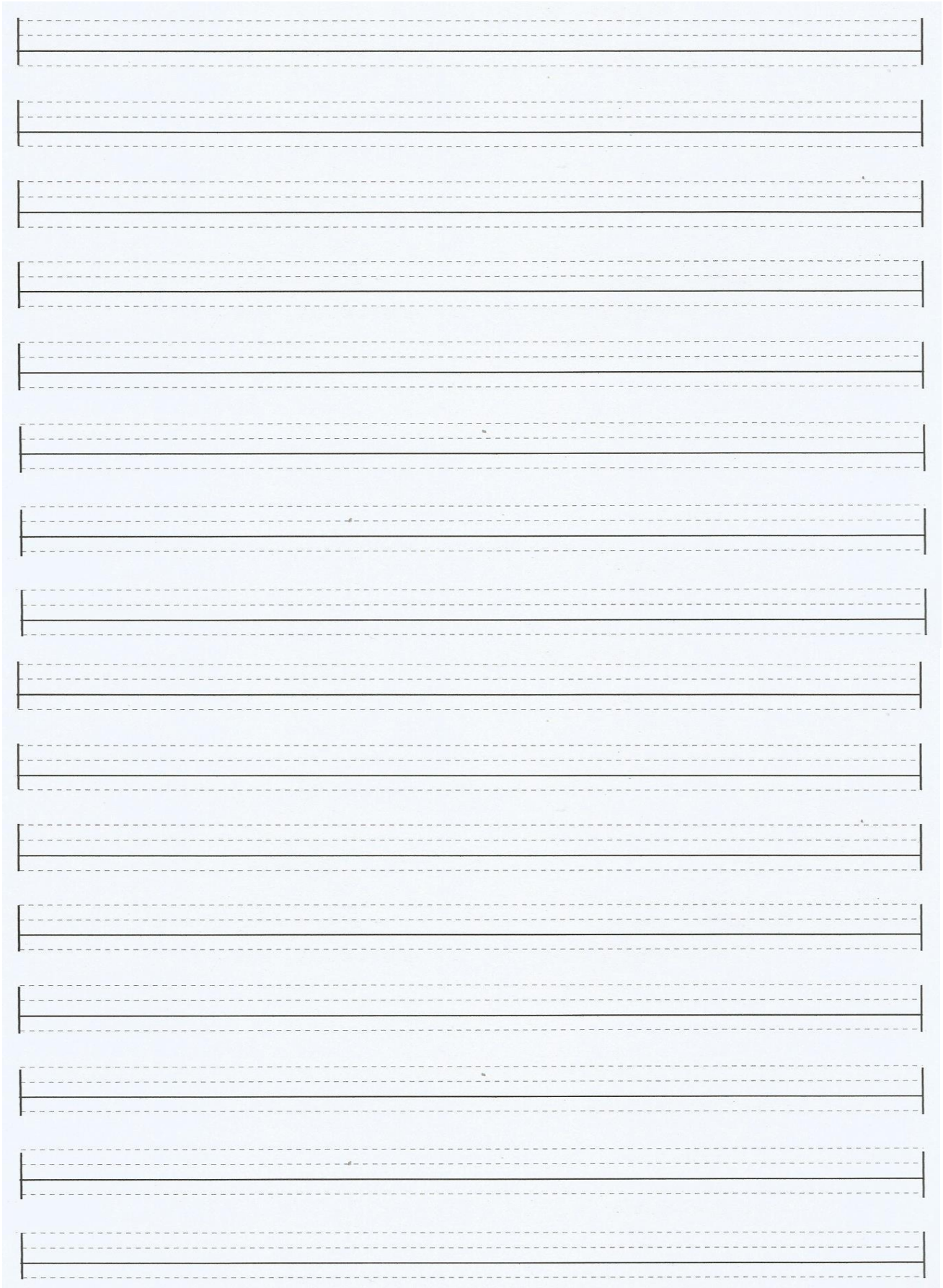


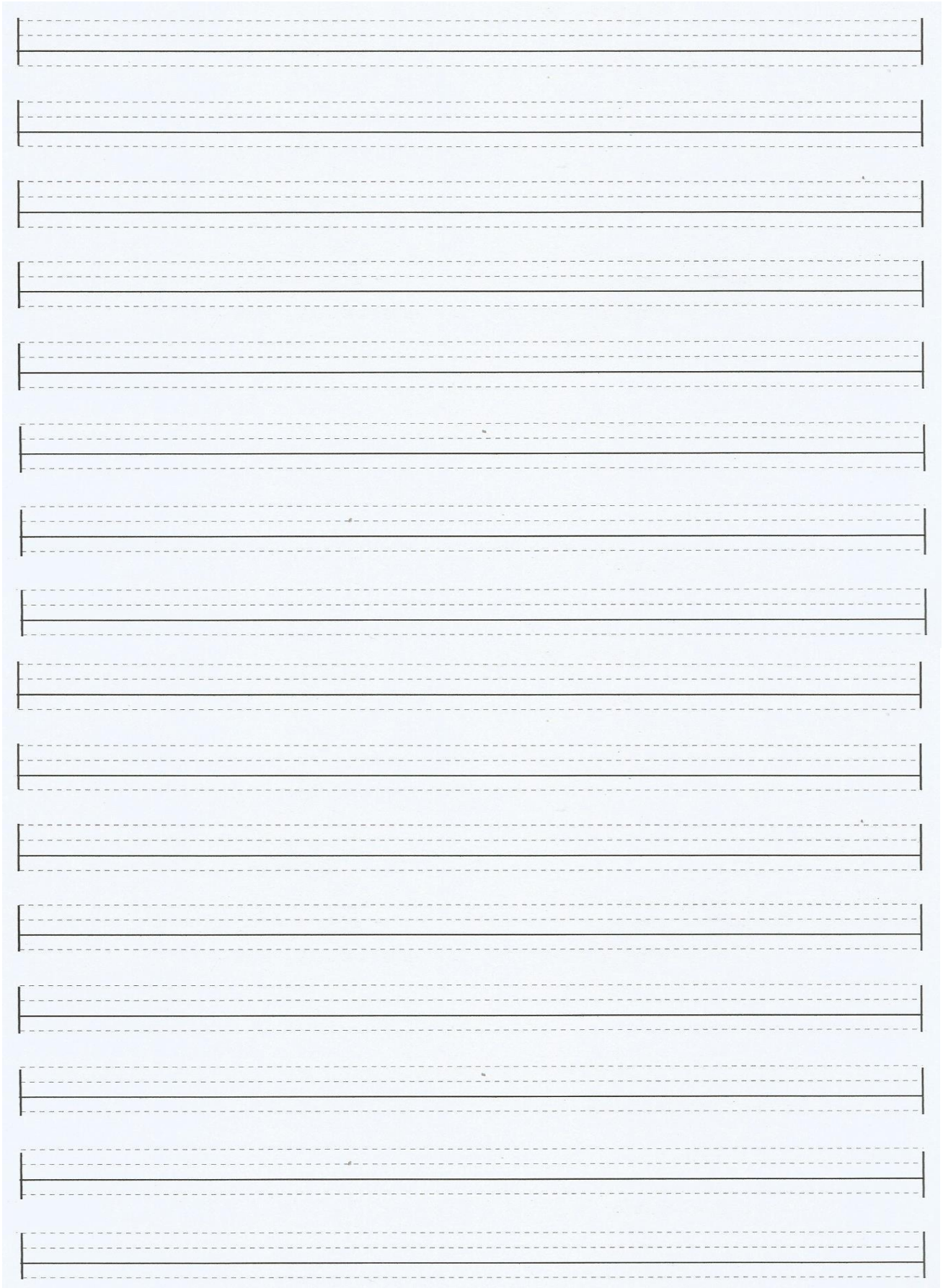


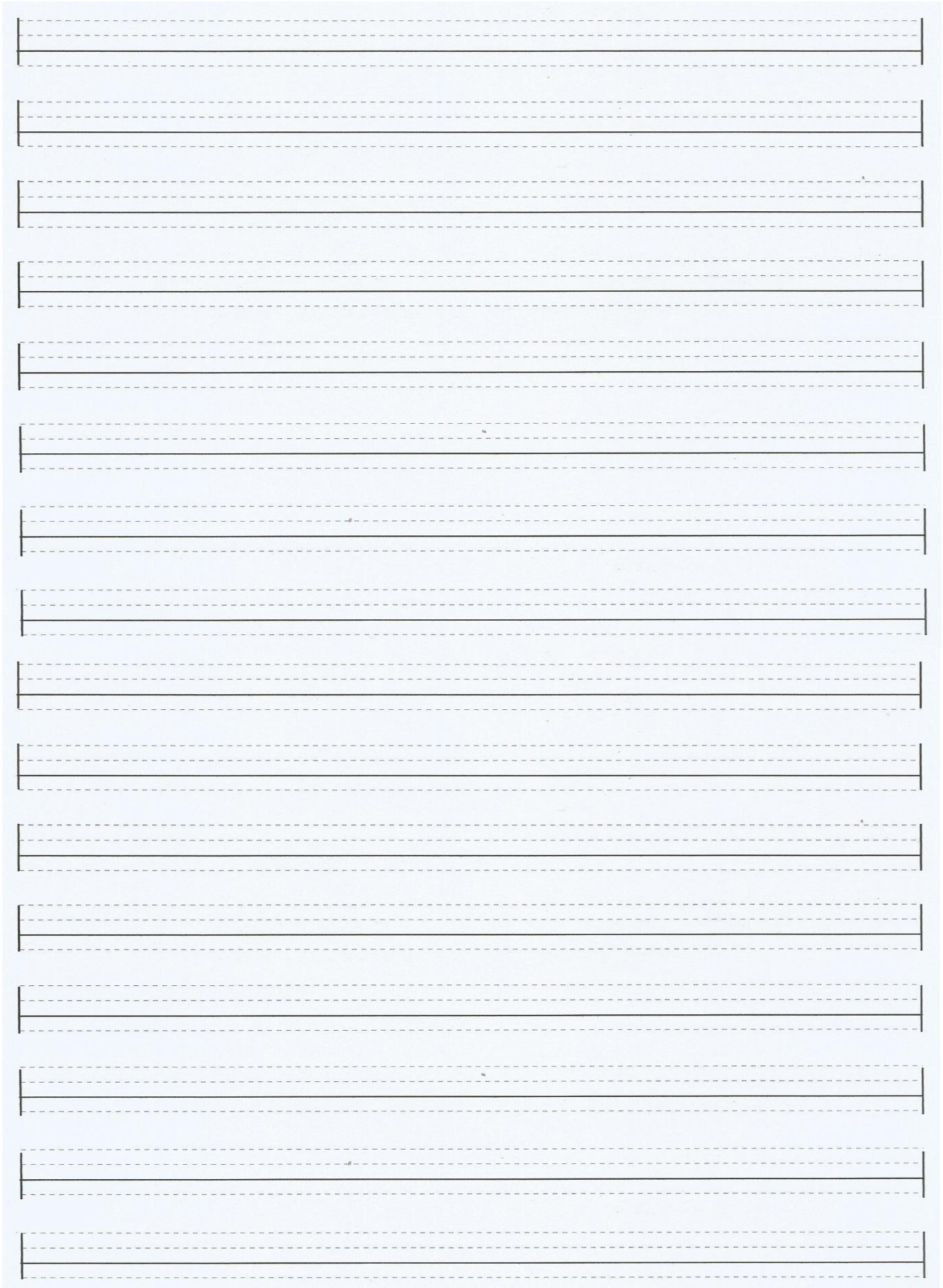












8. Unir el abecedario.



9. Leer en voz alta y rellenar con lápiz cada trabalengua. Practicar para no tener errores y en clase, competimos.

Paco poco a poco
pica pasas
y Peco
poco a poco
las pisa.

Paco poco a poco
pica pasas
y Peco
poco a poco
las pisa.

Si Pancha plancha
con cuatro planchas
¿Con cuántas planchas
Pancha plancha?

Si Pancha plancha
con cuatro planchas
¿Con cuántas planchas
Pancha plancha?

Poquito a poquito
Paquito empaca
poquitas copitas
en pocos paquetes.

Poquito a poquito
Paquito empaca
poquitas copitas
en pocos paquetes.

10. Transcribir los trabalenguas del punto 9.

The image shows a large rectangular area with a light blue background, intended for handwriting practice. It contains 15 sets of horizontal writing lines. Each set consists of three lines: a solid top line, a dashed middle line, and a solid bottom line. The lines are evenly spaced and extend across the width of the page, providing a guide for letter height and placement.

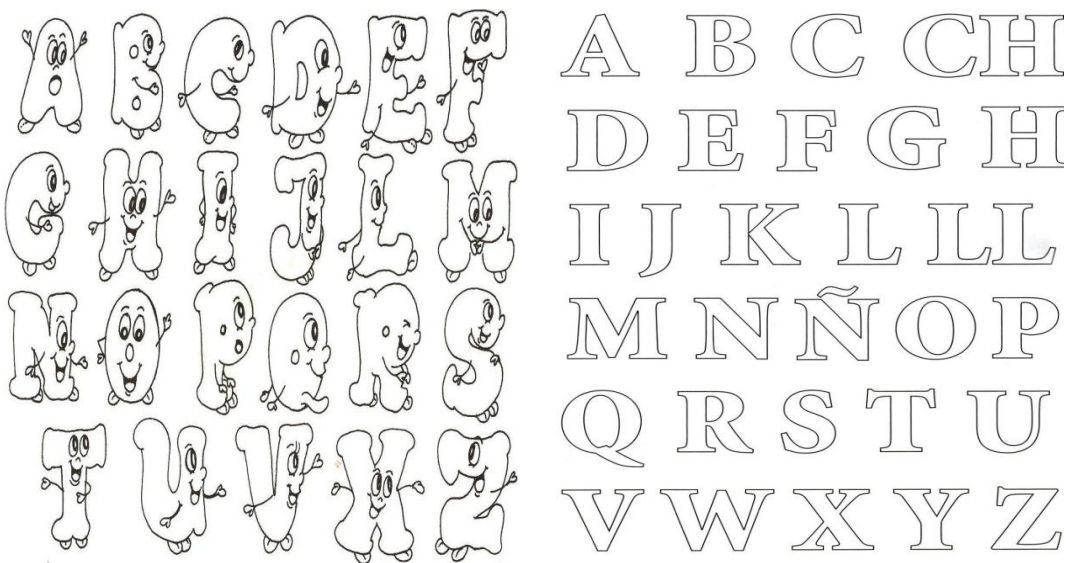


11. Copiar titulares de los periódicos o de publicaciones en internet en los siguientes renglones.

La mariposa nuda

Hay otras tipografías que te pueden servir a la hora de realizar afiches escolares o carteleras. Estas son algunas para practicar.

A B C D E F G H I J K L M N
Ñ O P Q R S T U V W X Y Z
a b c d e f g h i j k l m n ñ o p q r s
t u v w x y z 1 2 3 4 5 6 7 8 9 0



abcdefghijklmnop
lmnopqrst
vwxyz