

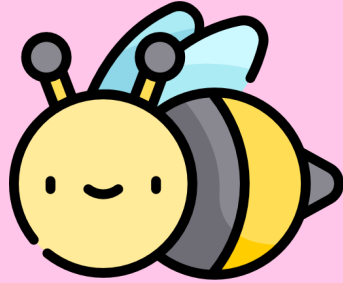
Adivinanzas alfabéticas



Material elaborado por:
[@fono.grafia02](https://www.instagram.com/fono.grafia02)

A

Insecto que
habita en
colmenas y
produce cera y
miel



abeja

B

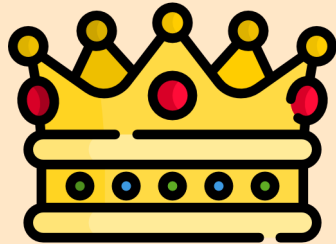
Medio de
transporte que
se traslada por
el agua



barco

C

Objeto que se
colocan en la
cabeza los
miembros de la
realeza



corona

D

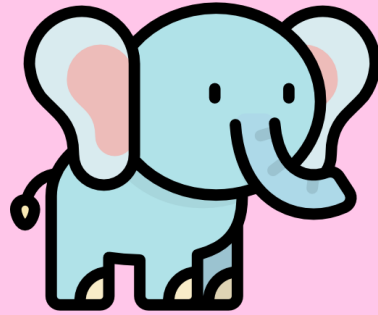
Ser fantástico,
juguetón y travieso,
ayudante de Papá
Noel



duende

E

Mamífero de gran tamaño, sin pelo, orejas colgantes y larga trompa



elefante

F

Pequeña fruta de color rojo con pequeñas semillas negras o amarillas



frutilla

G

Instrumento musical de cuerda. Se toca con los dedos o una púa de plástico.



guitarra

H

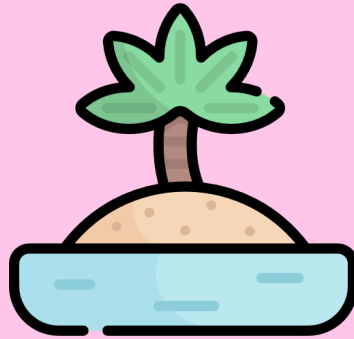
Crema que se toma muy fría, de sabor dulce, muy frecuente en verano



helado

I

Porción de tierra rodeada de agua por todas partes



isla

J

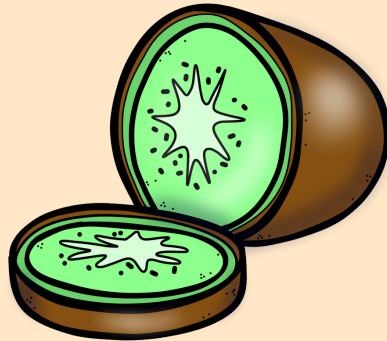
Mamífero alto, pelaje amarillento repleto de manchas y cuello muy largo.



jirafa

K

Fruta de color verde, con corazón blanco y semillas.



kiwi

L

Útil para escribir, dibujar o pintar.



lápiz

M

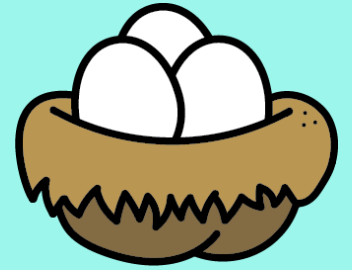
Bolsa que llevan los niños en la espalda para trasladar sus pertenencias a la escuela



mochila

N

Refugio que construyen las aves con hierbas, ramas y plumas para poner sus huevos y cuidar sus crías.



nido

O

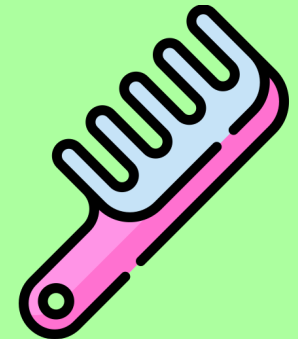
Utensilio para cocinar, usado especialmente para cocer o guisar alimentos y para hervir agua



olla

P

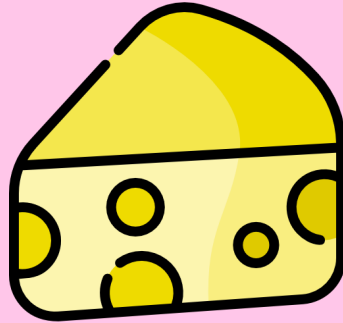
Utensilio para peinar y desenredar el cabello



peine

Q

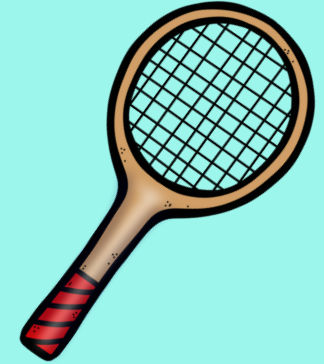
Alimento elaborado a partir de la leche que suele gustarle a los ratones



queso

R

Instrumento que se utiliza para golpear la pelota en ciertos juegos y deportes, como el tenis



raqueta

S

Personaje fabuloso que vive en el mar, con cabeza y torso de mujer y extremidades inferiores de pez



sirena

T

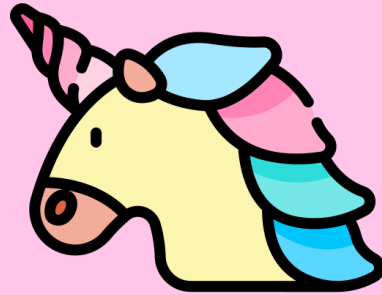
Instrumento para cortar, en especial papel o tela



tijeras

U

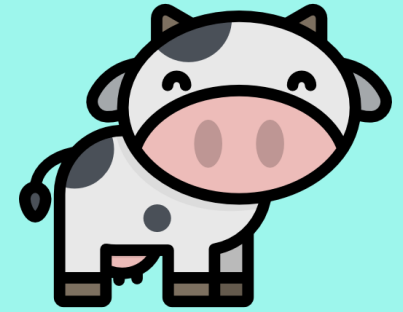
Animal fabuloso con
figura de caballo y
con un cuerno
recto en mitad de la
frente



unicornio

V

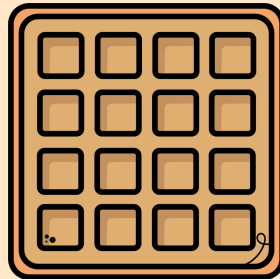
Animal que vive en
la granja, suele tener
manchas negras y
nos da leche.



vaca

W

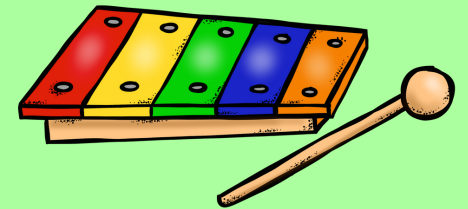
Tipo de torta
crujiente, similar a la
galleta y que
presenta una
división en
cuadrículas o rejillas



waffle

X

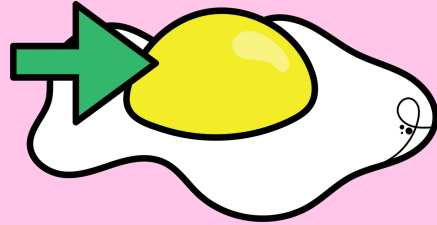
Instrumento musical
de percusión
formado por una fila
de láminas que, al
ser golpeadas,
emiten sonidos



xilofón

Y

Parte del
huevo, de color
amarillo que
está rodeado
por la clara.



yema

Z

Objeto que cubre el
pie sin sobrepasar el
tobillo



zapato