



EL MENÚ INICIO DE WINDOWS


“El menú Inicio es la puerta de entrada principal a los programas, las carpetas y la configuración del equipo. Se denomina menú porque ofrece una lista de opciones, igual que el menú de un restaurante. Y como implica la palabra "Inicio", a menudo es el lugar al que se dirigirá para iniciar o abrir elementos.”

Fuente (<http://windows.microsoft.com/es-co/windows-vista/the-start-menu-overview>)

Entre las funciones fundamentales del menú inicio encontramos:

- Iniciar programas (buscar archivos, documentos y programas).
- Apagar el equipo, cambiar de usuario, cerrar sesión, bloquear, reiniciar, suspender e hibernar.
- Abrir carpetas (tales como documentos, imágenes, música, entre otras).
- Cambiar o ajustar la configuración del computador.

¿Cuáles son las partes del Menú Inicio?

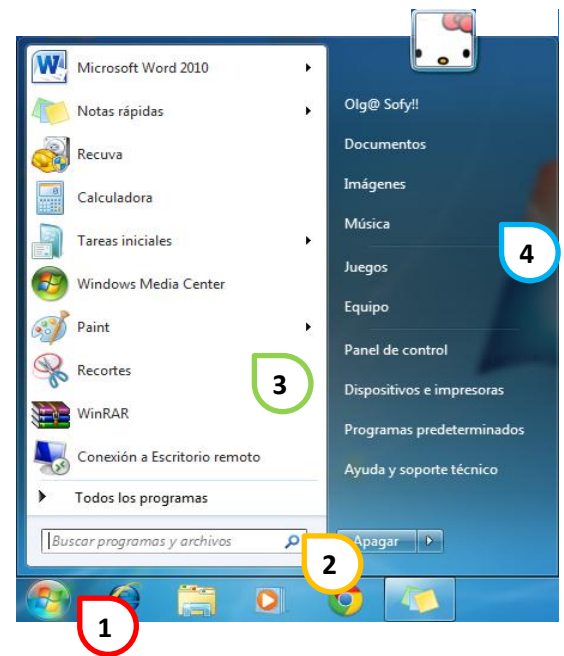
1 Botón Inicio: es el botón principal para acceder al menú inicio y por ende a los programas, las carpetas, los archivos y la configuración que tiene el computador. Para entrar solo tienes que presionar clic en este boton 

2 Cuadro de Búsqueda: este cuadro permite buscar los archivos y programas que se encuentran en el computador, de una forma rápida y sencilla, solo tienes que saber el nombre de lo que estás buscando.


3 Panel Izquierdo: este panel especifica una lista de los programas que tiene el computador (tales como programas instalados o programas que vienen predeterminados en el equipo).

También encontramos la opción de **Todos los programas**, es aquí donde se muestra una lista completa de todos los programas que están en el computador.

4 Panel Derecho: este panel nos da acceso a las carpetas principales que trae predeterminado Windows (tales como: documentos, imágenes, música, juegos, equipo, panel de control, dispositivos e impresoras, programas predeterminados, ayuda y soporte técnico). También se tiene la opción para apagar el equipo y otras como: cambiar de usuario, cerrar sesión, reiniciar, suspender, entre otros.



¡Sabías que!

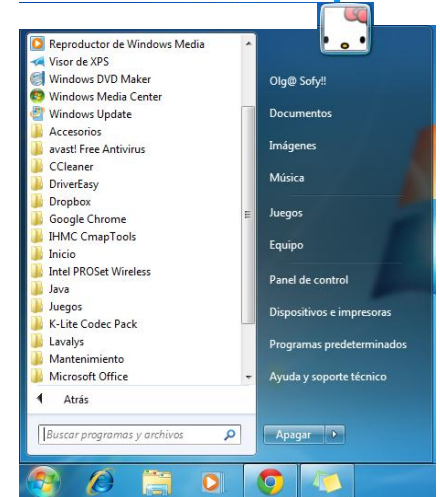
- ✓ También puedes entrar al menú inicio con la ayuda del teclado presionando la tecla de inicio o más conocida como tecla de Windows 



¿Cómo acceder o entrar a Todos los Programas?

La función más habitual que tiene el menú inicio es acceder a todos los programas instalados que tiene el computador, está la podemos encontrar en el **Panel Izquierdo** del menú inicio. Sigue las siguientes instrucciones:

- 1) Presiona clic en el botón Inicio para entrar al menú inicio.
- 2) Da clic en la opción **Todos los Programas** (seguidamente abre una lista de los programas instalados en el equipo).
- 3) Algunos programas vienen en carpetas, presiona clic en una de estas para que puedas acceder a ella (es importante mencionar que algunas carpetas tienen subcarpetas que también contienen información del programa).



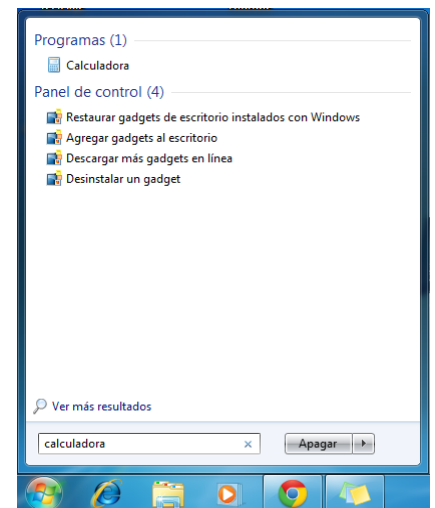
¡Sabías que!

- ✓ Algunos programas tienen explicación sencilla de su función, solo tienes que abrir su carpeta y pasar el puntero del mouse sobre su nombre.

¿Cómo buscar un programa o archivo utilizando el Cuadro de Búsqueda?

El cuadro de búsqueda es una de las opciones más utilizadas a la hora de buscar un archivo o programa en el computador. Sigue las siguientes instrucciones:

- 1) Presiona clic en el botón Inicio para entrar al menú inicio.
- 2) En la parte inferior hay un cuadro que dice: *“Buscar programas y archivos”*, allí escribe el nombre del archivo o programa que deseas buscar.
- 3) A continuación te aparecerá los resultados de la búsqueda categorizando de donde viene el resultado, también se pueden ver más resultados si deseas.
- 4) Puedes borrar la búsqueda dando clic en la X que aparece en el cuadro de búsqueda.

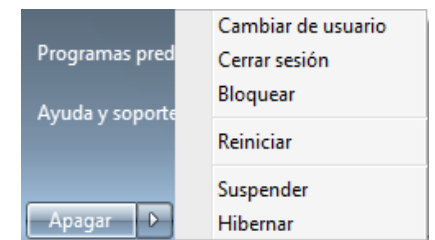


¿Cómo apagar el computador y utilizar otras opciones?

Para apagar el computador utilizamos la opción que viene en el menú inicio.

Sigue las siguientes instrucciones:

- 1) Presiona clic en el botón inicio para entrar al menú inicio.
- 2) Das clic en la opción **Apagar** que se encuentra ubicada en el panel derecho del menú inicio, a continuación *“Cierra todos los programas abiertos, cierra Windows y después apaga el equipo”*.
- 3) También se puede utilizar otras opciones tales como:



Cambiar de usuario: esta es utilizada si se desea cambiar de una cuenta de usuario a otra.

Cerrar sesión: a la hora de cerrar sesión, todos los programas que estaba usando se cierran, pero el equipo no se apaga.

Bloquear: bloquea el equipo, al pulsar una tecla o mover el ratón aparecerá una ventana con nuestro usuario pidiendo la clave que hayamos puesto.

Reiniciar: cierra el sistema y lo reinicia, pero sin apagar el equipo.

Suspender: esta opción suspende el computador, por si se vuelve a utilizar permite un inicio rápido, solo se pulsa una tecla o se mueve el ratón.

Hibernar: esta opción es parecida a la suspender, solo que el equipo se apaga completamente pero queda guardado lo que teníamos abierto en el computador.