

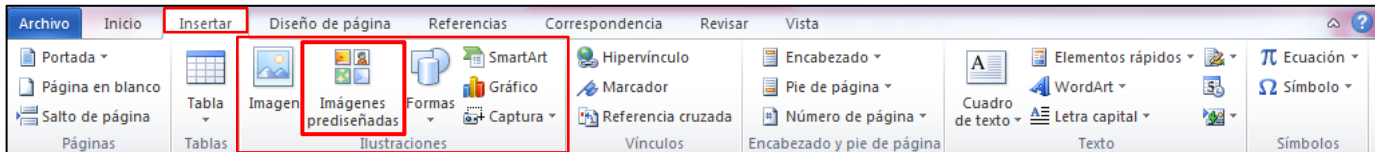
### INSERTAR IMAGENES PREDISEÑADAS (Desde Microsoft Word)

“La Imagen prediseñada es el nombre general con el que se denominan los archivos multimedia, como ilustraciones, fotografías, sonidos, animaciones o películas que se proporcionan en Microsoft Office. Es muy frecuente usar este nombre para indicar ilustraciones, fotografías y demás”.

Fuente (<http://office.microsoft.com/es-es/excel-help/que-son-las-imagenes-predisenadas-HA010270417.aspx>)

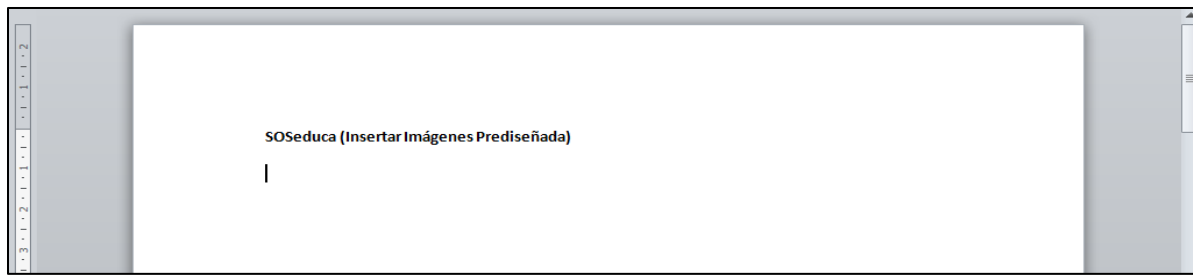
#### ¿Cómo insertar Imágenes Prediseñada en Microsoft Word?

El botón de imágenes prediseñadas se encuentra ubicado en la ficha de Insertar específicamente en el grupo de Ilustraciones:



Para inserta una imagen prediseñada hacemos los siguientes pasos:

- 1) Busca el lugar donde desees insertar la imagen prediseñada y presiona clic.



- 2) Haz clic en el botón de imágenes prediseñadas (explicado anteriormente).

- 3) Automáticamente aparece una ventana ubicada en la parte derecha de la pantalla:

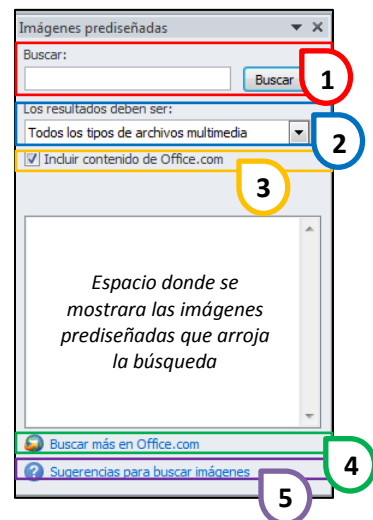
- 1 En la casilla de **Buscar** se escribe la palabra o frase de la imagen que se desea buscar, presionando clic en el botón buscar después que se escribe.

- 2 En la opción de **Los resultados deben ser**, se pueden escoger los tipos de archivo de multimedia que queremos ver a la hora de arrojar los resultados (ilustraciones, fotografías, video, audio), la mayoría de las veces viene por predeterminado **Todos los tipos de archivos multimedia** para que nos muestre todos.

- 3 En la opción de **Incluir contenido de Office.com** se puede marcar si quieres ayuda extra del sitio web Office.com, es decir, si quieres ver más resultados.

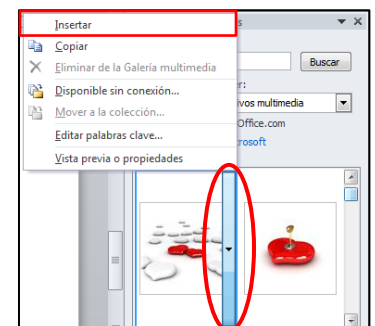
- 4 En **Buscar más en Office.com** te redirecciona al sitio web Office.com para que puedas buscar más recursos.

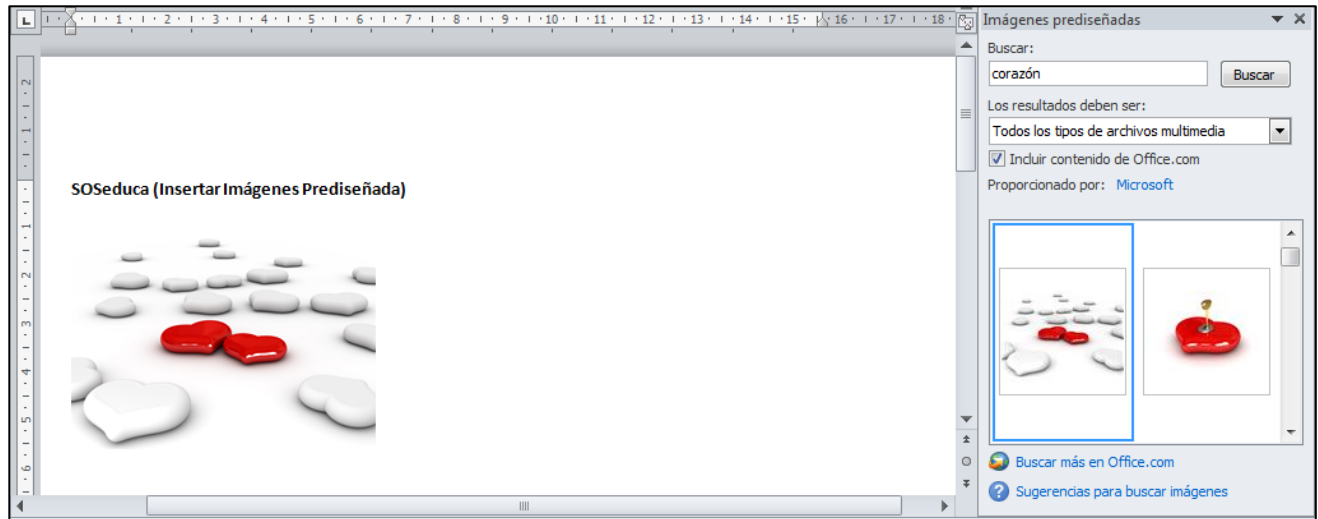
- 5 Y en **Sugerencias para buscar imágenes**, nos abre la ayuda de Microsoft Word para ver las sugerencias a la hora de buscar imágenes prediseñadas.



- 4) Ahora escribimos en la casilla de buscar la palabra de la imagen prediseñada que queremos encontrar, veamos un ejemplo:

- En la imagen prediseñada seleccionada presionamos clic en la pestaña que tiene al lado, escogiendo la opción de **Insertar**:





- 5) Al igual que cuando insertamos una imagen, las imágenes prediseñadas también poseen las **Herramientas de imagen** de las cuales encontramos en la cinta de opciones la ficha de **Formato**:



“Es importante mencionar que si no presionas clic en la imagen prediseñada NO aparecerá esta ficha de Formato”

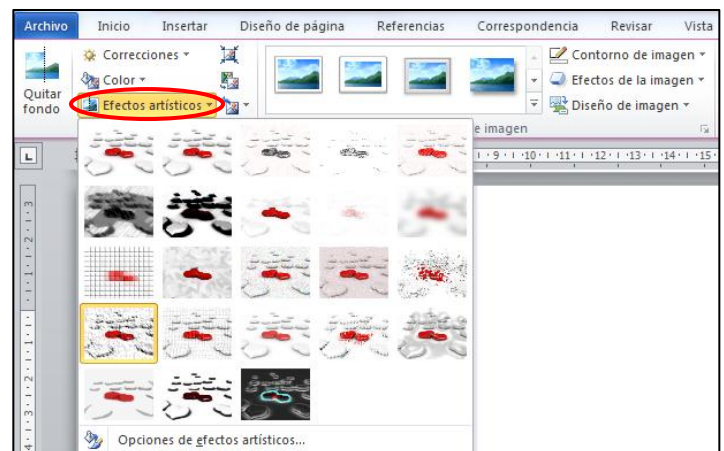
La ficha de formato es utilizada para agregarle a la imagen algunas opciones, sus grupos son:

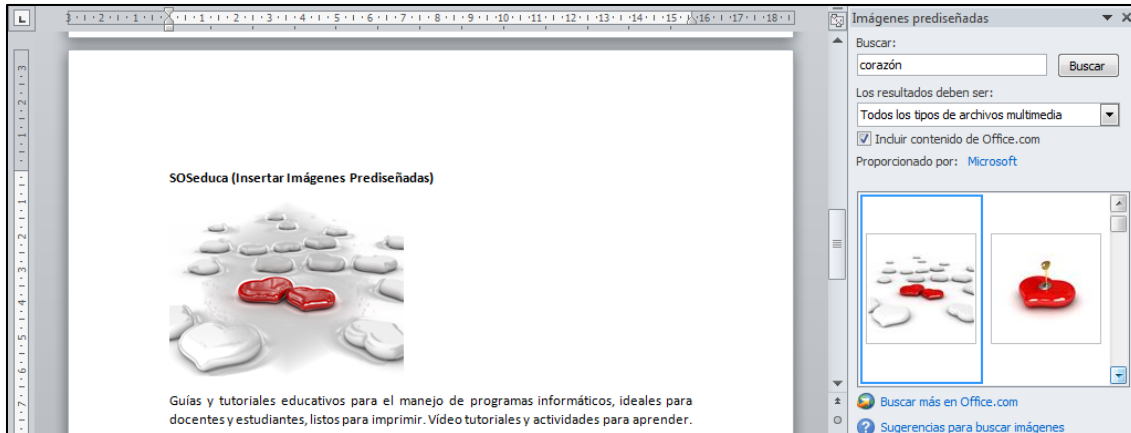
- **Ajustar:** quitar fondo, correcciones, color, efectos artísticos, comprimir, cambiar imagen, etc.
- **Estilos de imagen:** contorno de imagen, efectos de la imagen (tales como: sombra, iluminado, bisel, giro 3D, etc.), diseño de imagen.
- **Organizar:** posición, ajustar texto, panel de selección, alinear, girar, etc.
- **Tamaño:** recortar, alto de forma, ancho de forma.

**A continuación vamos hacer un ejemplo utilizando algunas de estas opciones de la ficha de formato:**

- Ya teniendo la imagen prediseñada insertada, presionamos clic en **Efectos artísticos**, ubicado en el grupo Ajustar.
- A continuación se desglosará un listado con todos los efectos artísticos que podemos agregarle a la imagen prediseñada (tales como: ninguno, trazo de pintura, pantalla para luz, grano de película, cemento, pasteles suaves, iluminado de bordes, entre otros).

A medida que vamos pasando el cursor en cada uno de estos efectos artísticos va cambiando automáticamente la imagen prediseñada hasta que presionemos clic en uno de ellos:





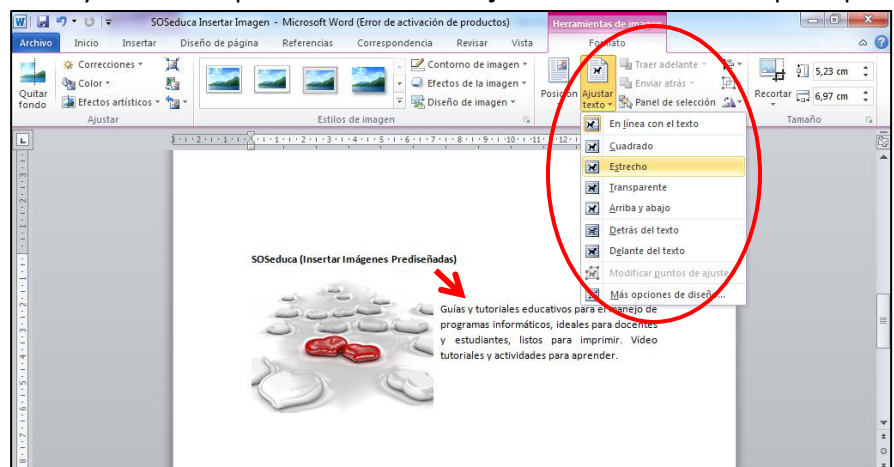
“Es importante mencionar que al igual que las imágenes, las imágenes prediseñadas también pueden tener múltiples opciones de la ficha de formato, es decir, pueden tener estilo visual, un efecto de reflexión y giro 3D, contorno de color naranja, un ajuste de texto Estrecho”

- 6) Otro punto importante dentro de las opciones de imágenes prediseñadas es la adaptación del texto, ya que en algunas ocasiones es necesario la mezcla de estos dos aspectos, para eso utilizamos la opción **Ajustar texto** de la ficha Formato ubicado en el grupo de Organizar:



- Para hacer esta adaptación, solo tienes que presionar clic en la imagen prediseñada y activar la opción en este caso: **Ajustar texto > Estrecho** para que ejecute lo que se desea.

- Al igual que las imágenes, las imágenes prediseñadas también cuentan con varias opciones de ajuste de texto, cada una de estas tiene su funcionalidad en cuanto a la posición que se quiere tener de la imagen con el texto, para obtener más ayuda podemos observar que a medida que se va pasando el cursor en cada una de estas automáticamente va cogiendo la forma de la opción, otra ayuda es observando las pequeñas imágenes que contiene cada uno de ellos en su lado izquierdo



### ¡Sabías que!

- ✓ Otra forma de insertar una imagen prediseñada es presionando doble clic en esta, y así la coloca en el lugar escogido.
- ✓ Al igual que la imagen, las imágenes prediseñadas también se les puede cambiar el tamaño, solo tienes que presionar clic sobre la imagen para que aparezcan los deslizadores y así moverla.