

Sistema Lara-Falcón-Yaracuy

PAISAJE HUMANIZADO

SISTEMA DE CENTROS POBLADOS

La interrelación entre los centros poblados de esta unidad es compleja porque conecta cuatro regiones: la Costa, los Andes, la Cuenca del Lago de Maracaibo y los Llanos. Por otro lado, las actividades agrícolas requieren centros de acopio y de distribución desde los Andes y los sitios de producción locales, como Quíbor y el valle del Turbio, hacia el centro del país.

Fundación Empresas Polar
Apartado postal 70934, Los Ruices
Caracas 1071-A, Venezuela

RIF: J-00100374-3

fundación
EMPRESAS POLAR

LÁMINA **84**

Producción general:
Ediciones Fundación Empresas Polar

Investigación (lám. 84):
Mary Cruz Fajardo

Concepción de las estrategias de edición gráfica y proyecto de diseño:
VACA: Visión Alternativa

GEO

Venezuela

Falcón

SUBSISTEMA CENTRAL

A Santa Ana de Coro

POBLACIONES PRINCIPALES

- 1 LA VELA DE CORO
- 2 PUERTO CUMAREBO
- 3 PÍRITU
- 4 CABURÉ
- 5 SAN LUIS
- 6 TOCÓPERO

ACTIVIDADES



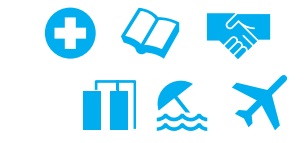
SUBSISTEMA NORTE

B Punto Fijo-Punta Cardón

POBLACIONES PRINCIPALES

- 1 SANTA CRUZ DE LOS TAQUES
- 2 AMUAY
- 3 SANTA ANA
- 4 MORUY
- 5 PUEBLO NUEVO
- 6 BUENA VISTA

ACTIVIDADES



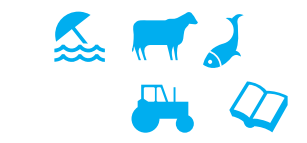
SUBSISTEMA ESTE

C Tucacas

POBLACIONES PRINCIPALES

- 1 YARACAL
- 2 SAN JUAN DE LOS CAYOS
- 3 CHICHIRIVICHE
- 4 BOCA DE AROA
- 5 SANARE
- 6 JACURA
- 7 BOCA DE TOCUYO

ACTIVIDADES



SUBSISTEMA SUR

D Churuguara

POBLACIONES PRINCIPALES

- 1 LA CRUZ DE TARATARA
- 2 SANTA CRUZ DE BUCARAL
- 3 EL PAUJÍ

ACTIVIDADES



SUBSISTEMA OESTE

E Dabajuro

POBLACIONES PRINCIPALES

- 1 CAPATÁRIDA
- 2 MENE DE MAUROA
- 3 URUMACO

ACTIVIDADES



Lara

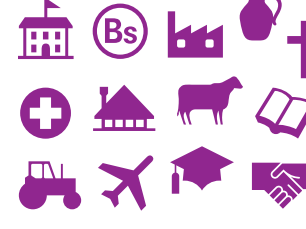
SUBSISTEMA CENTRAL

A Barquisimeto y Cabudare

POBLACIONES PRINCIPALES

- 1 BOBARE
- 2 SARARE
- 3 DUACA-EL ENEAL
- 4 RÍO CLARO
- 5 LA MIEL

ACTIVIDADES



SUBSISTEMA OESTE

B Carora

POBLACIONES PRINCIPALES

- 1 RÍO TOCUYO
- 2 LA PASTORA
- 3 QUEBRADA ARRIBA
- 4 ARENALES

ACTIVIDADES



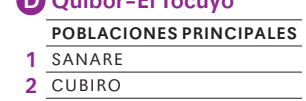
SUBSISTEMA NORTE

C Siquisique

POBLACIONES PRINCIPALES

- 1 AGUA GRANDE
- 2 SANTA INÉS

ACTIVIDADES



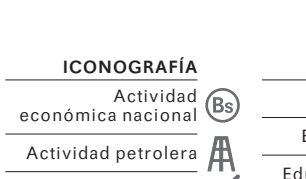
SUBSISTEMA SUR

D Quíbor-El Tocuyo

POBLACIONES PRINCIPALES

- 1 SANARE
- 2 CUBIRO
- 3 HUMOCARO BAJO
- 4 GUARICO
- 5 HUMOCARO ALTO
- 6 CUARA
- 7 SAN MIGUEL
- 8 TINTORERO

ACTIVIDADES



SUBSISTEMA NORTE

E Aroa

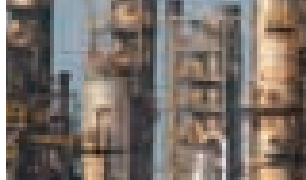
POBLACIONES PRINCIPALES

- 1 YUMARE
- 2 FARRIAR

ACTIVIDADES



ICONOGRAFÍA



Yaracuy

SUBSISTEMA CENTRAL

A San Felipe

POBLACIONES PRINCIPALES

- 1 COCOROTE
- 2 GUAMA
- 3 SAN PABLO
- 4 BORAURE

ACTIVIDADES



SUBSISTEMA OESTE

B Yaritagua

POBLACIONES PRINCIPALES

- 1 CHIVACOA
- 2 SABANA DE PARRA
- 3 URACHICHE
- 4 CAMBURAL
- 5 CAMPO ELÍAS

ACTIVIDADES



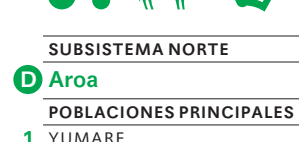
SUBSISTEMA SURESTE

C Nirgua

POBLACIONES PRINCIPALES

- 1 SALOM
- 2 TEMERLA
- 3 BURÍA

ACTIVIDADES



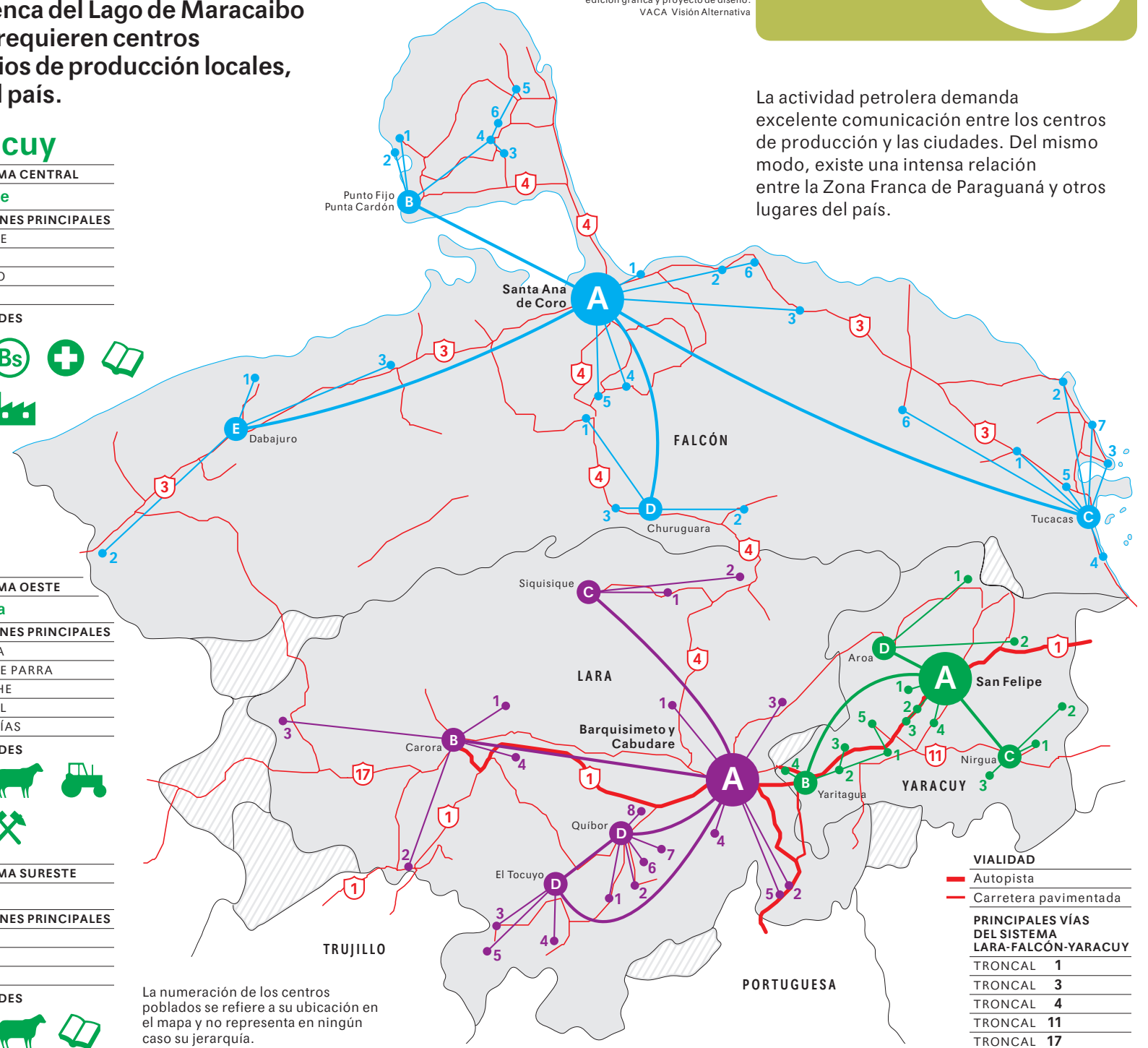
SUBSISTEMA NORTE

D Aroa

POBLACIONES PRINCIPALES

- 1 YUMARE
- 2 FARRIAR

ACTIVIDADES



La numeración de los centros poblados se refiere a su ubicación en el mapa y no representa en ningún caso su jerarquía.

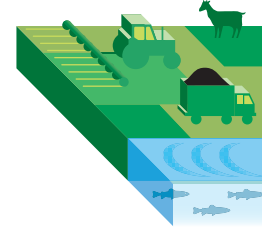
La actividad petrolera demanda excelente comunicación entre los centros de producción y las ciudades. Del mismo modo, existe una intensa relación entre la Zona Franca de Paraguaná y otros lugares del país.

VIALIDAD	
	Autopista
	Carretera pavimentada
PRINCIPALES VÍAS DEL SISTEMA LARA-FALCÓN-YARACUY	
	TRONCAL 1
	TRONCAL 3
	TRONCAL 4
	TRONCAL 11
	TRONCAL 17

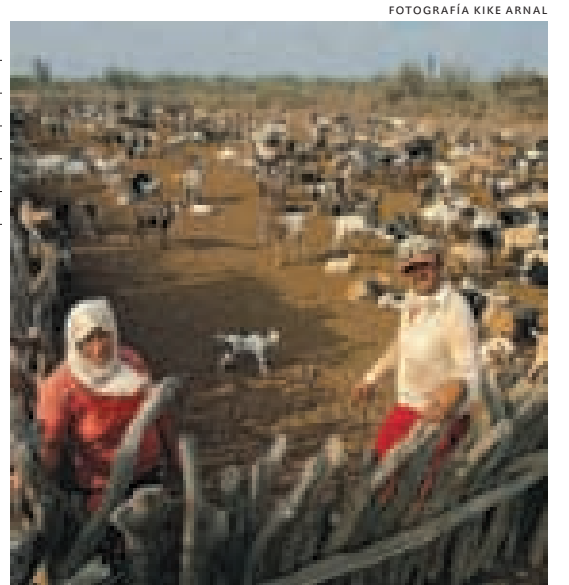
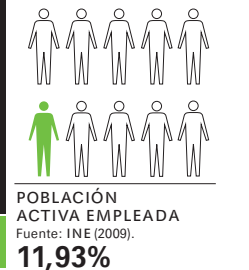
UNA ECONOMÍA MUY DIVERSA

En Falcón destacan la actividad petrolera, la pesca y la cría de ganado caprino. También el turismo centrado en sus playas y en su herencia histórica. En Lara la producción agrícola y ganadera es fundamental, pero el sector industrial muestra gran dinamismo. También sobresalen su producción artesanal y potencial turístico. Por su parte, Yaracuy, de fértiles tierras, cubre diferentes cultivos y tiene una ganadería modesta.

Producción Sector primario 1



- SEC.1**
- AGRICULTURA
 - GANADERÍA
 - PESCA
 - MINERÍA
 - HIDROCARBUROS



Cría de ganado caprino, estado Falcón.

SEC.2

- INDUSTRIA
- AGROINDUSTRIA
- ARTESANÍA



Refinería Cardón, estado Falcón.

Producción Sector secundario 2



Zonas industriales:

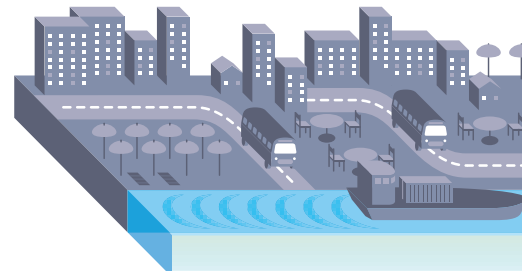
En Falcón existen dos zonas industriales que alojan medianas y pequeñas empresas, especialmente relacionadas con el procesamiento de alimentos, la producción de muebles y servicios vinculados a la industria petrolera. La de mayor tamaño se ubica en el eje Coro-Puerto Cumarebo, y la otra en la península de Paraguaná.

FOTOGRAFÍA ROMÁN RANGEL



Parque Nacional Morrocoy, estado Falcón.

Producción Sector terciario 3



- SEC.3**
- SERVICIOS A LAS PERSONAS Y EMPRESAS
 - COMERCIO
 - TURISMO
 - TRANSPORTE Y COMUNICACIONES
 - PUERTO

Fuente: Elaborado a partir de GeoVenezuela (2009).