

Los Llanos

PAISAJE NATURAL

DE LOS LLANOS HACIA EL DELTA DEL ORINOCO

El tejido hidrográfico impone su sello a esta región, determina contrastes en la vegetación y funda su dinámica en el régimen de lluvias. Las condiciones del drenaje y la marcada estacionalidad de las precipitaciones son factores fundamentales en la vida de los llaneros. En general, los ríos en esta unidad son poco profundos y de lento recorrido debido a la escasa pendiente, lo que forma patrones dibujados por meandros.

Los principales cursos de agua de los Llanos occidentales nacen en las montañas andinas, su corriente rápida y sus aguas frías cambian cuando penetran en los Llanos altos de Barinas: las aguas se hacen más calientes y el curso más lento. En los Llanos centrales los ríos tienen un caudal más discreto y en su mayoría pertenecen a la cuenca del Orinoco. En los Llanos orientales, son más cortos y de menor caudal. En esta subregión, las mesas sirven como una divisoria de aguas: las que drenan a la cuenca de Unare y las que siguen la vertiente oriental de los llanos de Monagas.

Fundación Empresas Polar
Apartado postal 70934, Los Ruices
Caracas 1071-A, Venezuela

fundación
EMPRESAS POLAR

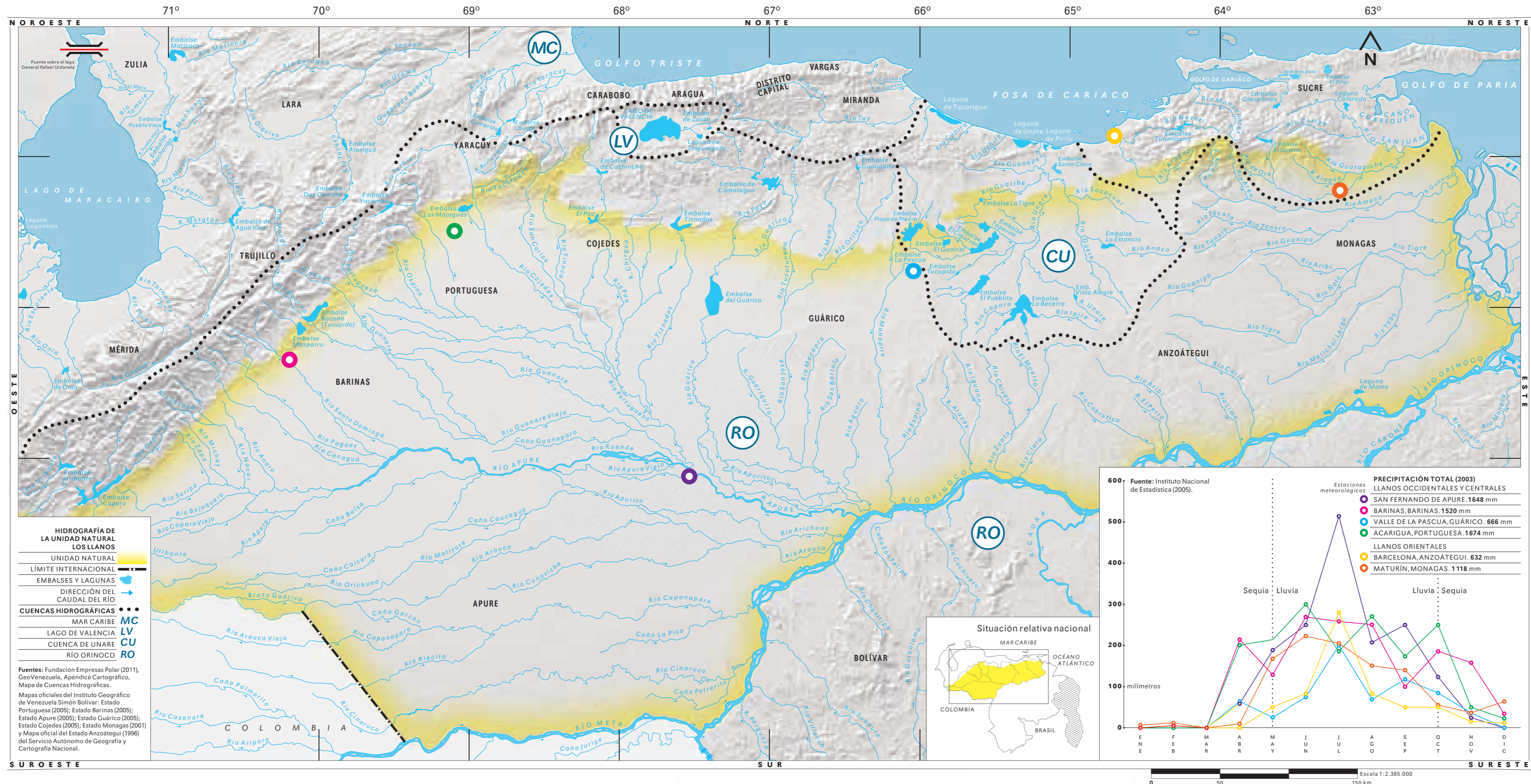
133

LÁMINA

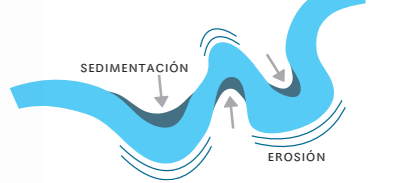
Producción general:
Ediciones Fundación Empresas Polar

Investigación (Lám. 133):
Alejandro Reyes y Nelson Olmos
Concepción de las estrategias de edición gráfica y proyecto de diseño:
VACA Visión Alternativa

GEO
Venezuela



En sus cursos, muchos ríos llaneros presentan un **patrón meándrico**. Esto quiere decir que muestran curvas pronunciadas durante su recorrido. La pendiente baja y los cambios de velocidad en el flujo de las aguas hacen que los **meandros** cambien de posición, adquiriendo así su característica forma de S.



En la parte cóncava del canal, debido al impacto de la velocidad, el terreno se erosiona, mientras que en la parte opuesta, donde la corriente se hace más lenta, se depositan sedimentos. Los ríos Portuguesa y Guárico se desarrollan en corrientes meándricas.

El régimen de lluvias (clima biestacional)

Los Llanos se encuentran en la zona de convergencia intertropical (zcit), que determina abundantes precipitaciones en un régimen estacional muy marcado. Durante la época de sequía, especialmente en los Llanos occidentales, muchos ríos se secan en su totalidad, mientras que en el período de lluvias sus cauces se desbordan e inundan extensas superficies de tierras a su alrededor. Si los terrenos poseen un drenaje deficiente, como en el sur del río Apure, se crean abundantes lagunas y ciénagas permanentes.