

Los Andes

SÍNTESIS TOTAL: USO ACTUAL DE LA TIERRA (2010)

Constituye un espacio en el cual las restricciones impuestas por las características del relieve han modelado la forma de ocupación y las comunicaciones. Los valles intramontanos de relativa extensión sirven de asiento a las principales ciudades y al desarrollo de una actividad agropecuaria intensiva e industrial de baja densidad.

Fundación Empresas Polar
Apartado postal 70934, Los Ruices
Caracas 1071-A, Venezuela

RIF: J-00100374-3

fundación
EMPRESAS POLAR

LÁMINA **128**

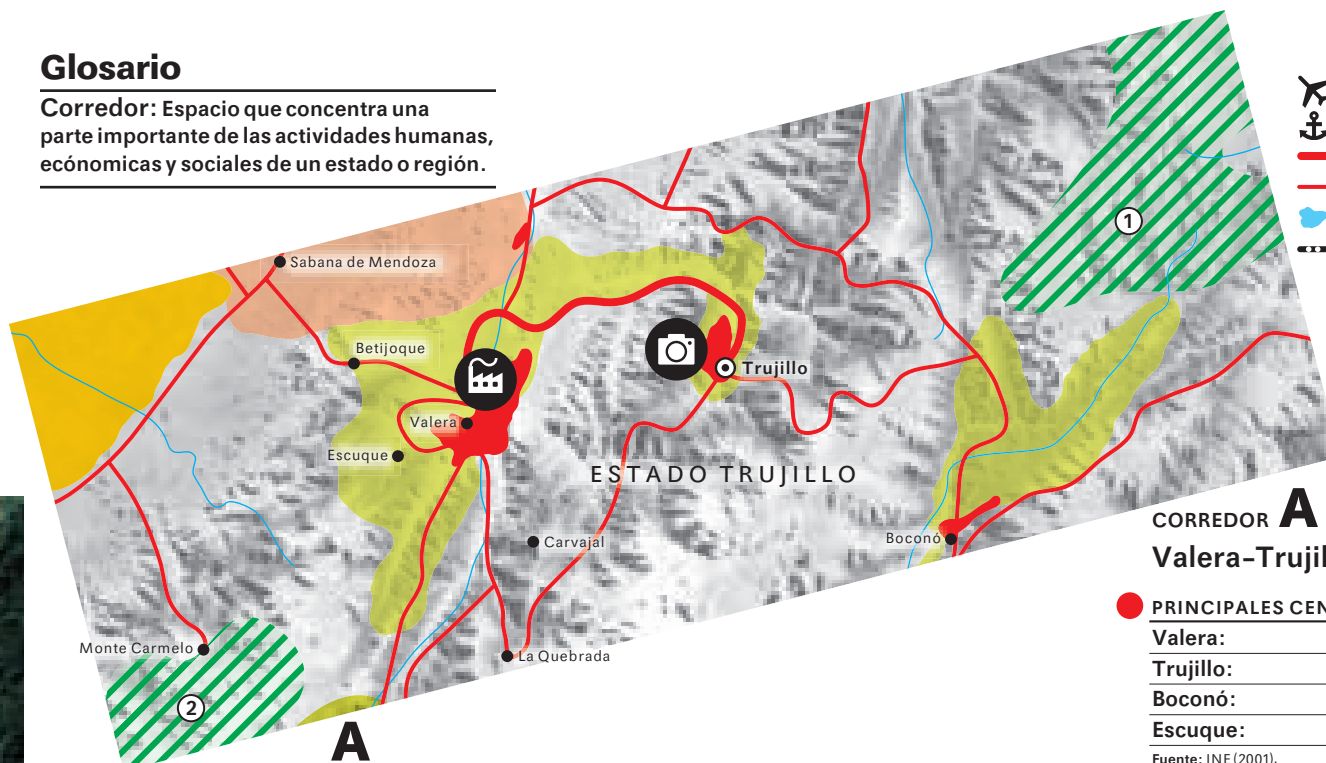
Producción general: Ediciones Fundación Empresas Polar
Autor (lám.128): Alejandro Reyes
Concepción de las estrategias de edición gráfica y proyecto de diseño: VACA Visión Alternativa

GEO
Venezuela



Glosario

Corredor: Espacio que concentra una parte importante de las actividades humanas, económicas y sociales de un estado o región.



- VIALIDAD E INFRAESTRUCTURA**
- Aeropuerto
 - Puerto
 - Autopista
 - Carretera pavimentada
 - Embalses, lagos y lagunas
 - Limite internacional

CORREDOR A Valera-Trujillo

PRINCIPALES CENTROS POBLADOS

Valera:	36 837 hab
Trujillo:	35 445 hab
Boconó:	18 311 hab
Escuque:	10 962 hab

Fuente: INE (2001).

- AGRÍCOLA**
- Vegetal:** raíces, tubérculos, hortalizas, frutales, café
 - Animal:** bovinos, aves
 - Mixto:** frutales/café; bovinos/cereales
- INDUSTRIA**
- Manufacturera:** agroindustria, vidrio, materiales de construcción, aserraderos, productos de tabaco
- TURÍSTICO**
- Espacios de interés turístico
- ÁREAS DE USOS REGLAMENTADOS**
- Parque Nacional
 - ① Dinira
 - Zona Protectora:**
 - ② Subcuenca del río Momboy



Monterrey y San Javier del Valle, muestran la particularidad de los asentamientos de pequeños centros poblados andinos, desarrollados a lo largo de valles estrechos y fértiles que permiten el desarrollo de una actividad agropecuaria.

IMAGEN SPOT 5 651-333. FECHA 11/01/2009

CORREDOR C San Cristóbal-La Fria

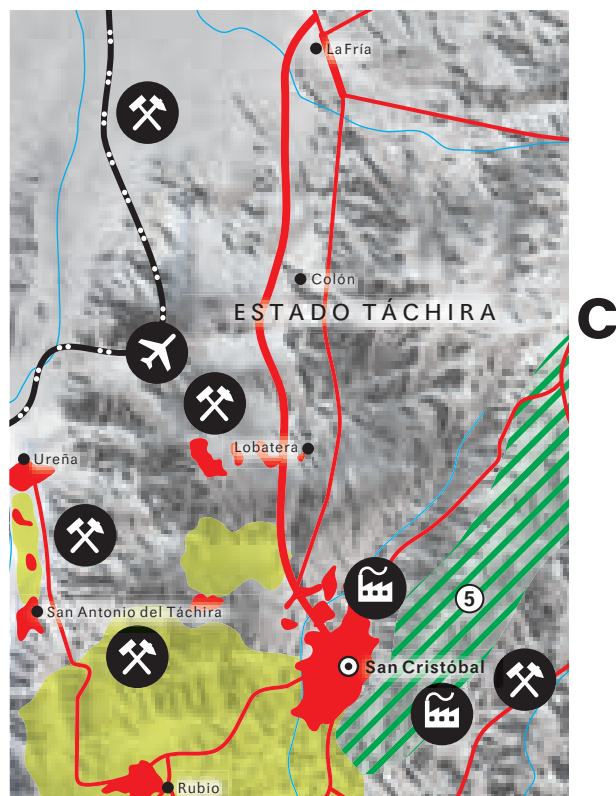
PRINCIPALES CENTROS POBLADOS

San Cristóbal:	155 950 hab
Rubio:	55 586 hab
Colón:	38 291 hab
San Antonio del Táchira:	32 785 hab
La Fria:	29 706 hab
Ureña:	26 925 hab

Fuente: INE (2001).

La zona fronteriza del corredor San Cristóbal-San Antonio ha incentivado la aparición de una importante función comercial.

- AGRÍCOLA**
- Vegetal:** café, frutales, caña de azúcar, cereales, cacao
 - Animal:** bovinos, toros de lidia y aves
- MINERO**
- Minerales no metálicos:** fosfato, carbón, cobre
- INDUSTRIA**
- Manufacturera:** alimentos, cueros, calzado, tratamiento de minerales, química, plásticos, maquinaria, equipos eléctricos y artes gráficas
- ÁREAS DE USOS REGLAMENTADOS**
- Parque Nacional
 - ⑤ Chorro El Indio



Centro poblado de Santo Domingo, enclavado entre una importante reserva forestal que llega hasta el río Santo Domingo e importantes zonas destinadas a la agricultura.

IMAGEN SPOT 5 652-332. FECHA 16/02/2009

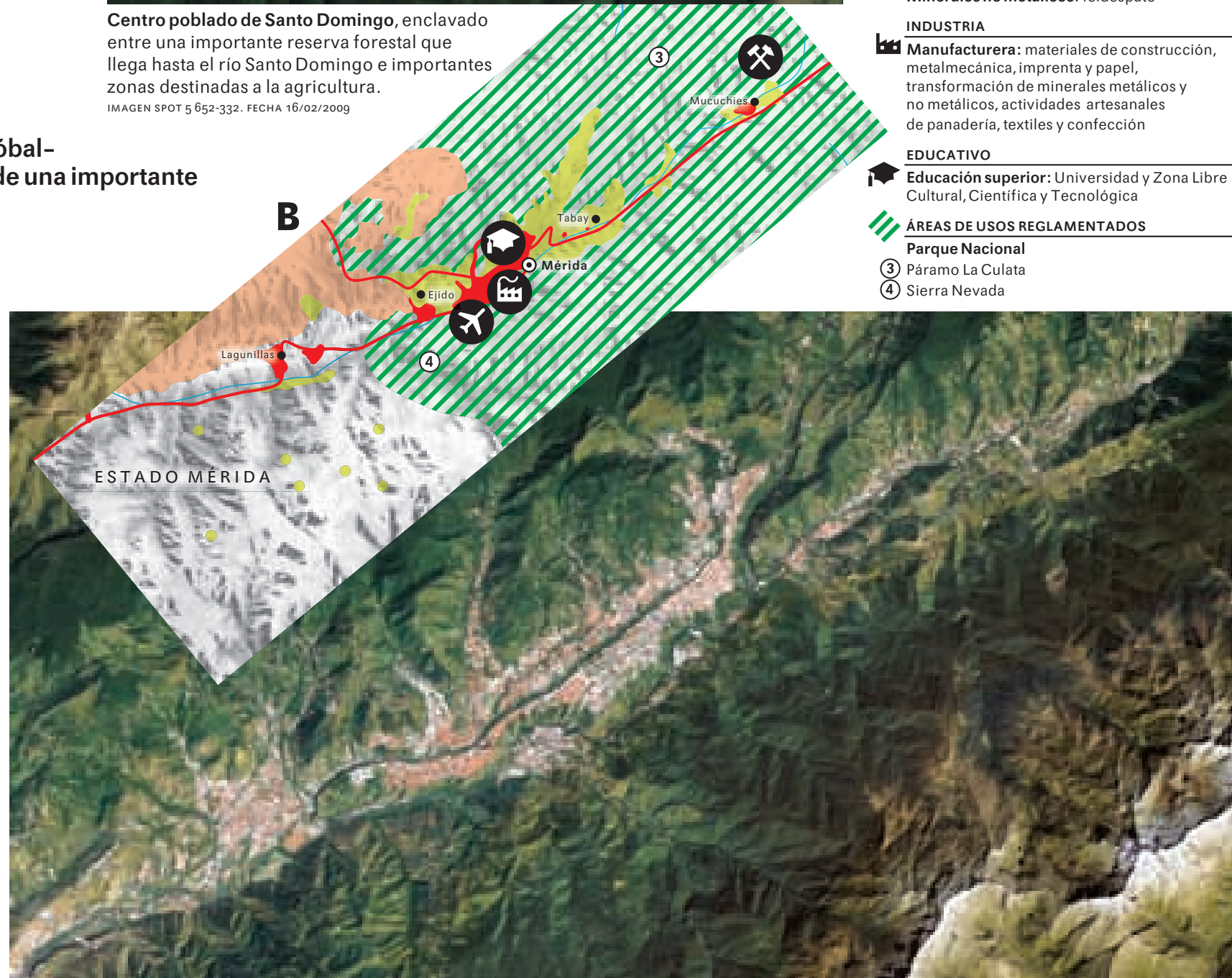
CORREDOR B Mérida-Mucuchíes

PRINCIPALES CENTROS POBLADOS

Mérida:	201 294 hab
Ejido:	72 653 hab
Tabay:	12 476 hab
Mucuchíes:	5 331 hab

Fuente: INE (2001).

- AGRÍCOLA**
- Vegetal:** horticultura, café,
 - Animal:** bovinos, porcinos
- MINERO**
- Minerales no metálicos:** feldespato
- INDUSTRIA**
- Manufacturera:** materiales de construcción, metalmecánica, imprenta y papel, transformación de minerales metálicos y no metálicos, actividades artesanales de panadería, textiles y confección
- EDUCATIVO**
- Educación superior:** Universidad y Zona Libre Cultural, Científica y Tecnológica
- ÁREAS DE USOS REGLAMENTADOS**
- Parque Nacional
 - ③ Páramo La Culata
 - ④ Sierra Nevada



Ciudad de Mérida, emplazada sobre el valle del río Chama y contenida entre secciones de los parques Páramo de La Culata y Sierra Nevada, en la parte superior e inferior de la imagen, respectivamente.

IMAGEN SPOT 5 651-333. FECHA 11/01/2009

Fuente: Elaboración propia. Ajuste de polígonos con base en los mapas del Apéndice Cartográfico, GeoVenezuela, certificados por el Instituto Geográfico de Venezuela Simón Bolívar (2010), y a partir de la interpretación de imágenes satelitales de la Fundación Instituto de Ingeniería para Investigación y Desarrollo Tecnológico, e imágenes satelitales del sistema BING (www.bing.com/maps/). © 2011 Microsoft Corporation, © Harris Corp, Earthstar Geographics LLC, © 2010 NAVTEQ.