

# Los Andes

PAISAJE NATURAL

## LA CORDILLERA EN OCHO ESTADOS

La cordillera de Mérida se ubica fundamentalmente en los estados Mérida, Trujillo y Táchira, y en menor proporción en los estados Apure, Barinas, Lara y Portuguesa. En su conjunto forma una mole escarpada que mide 300 km de largo y un ancho promedio de 80 km. Su superficie ocupa 35 408,41 km<sup>2</sup>, lo que representa el 82,1% de los Andes venezolanos.

Por su parte, la serranía de Perijá se encuentra en el oeste del estado Zulia y hace su recorrido en dirección sur-norte. La longitud de esta cordillera es de 250 km y tiene un promedio de 50 km de ancho. En su totalidad ocupa una superficie de 7699,93 km<sup>2</sup>, lo que representa el 17,86% de los Andes venezolanos.

Fundación Empresas Polar  
Apartado postal 70934, Los Ruices  
Caracas 1071-A, Venezuela

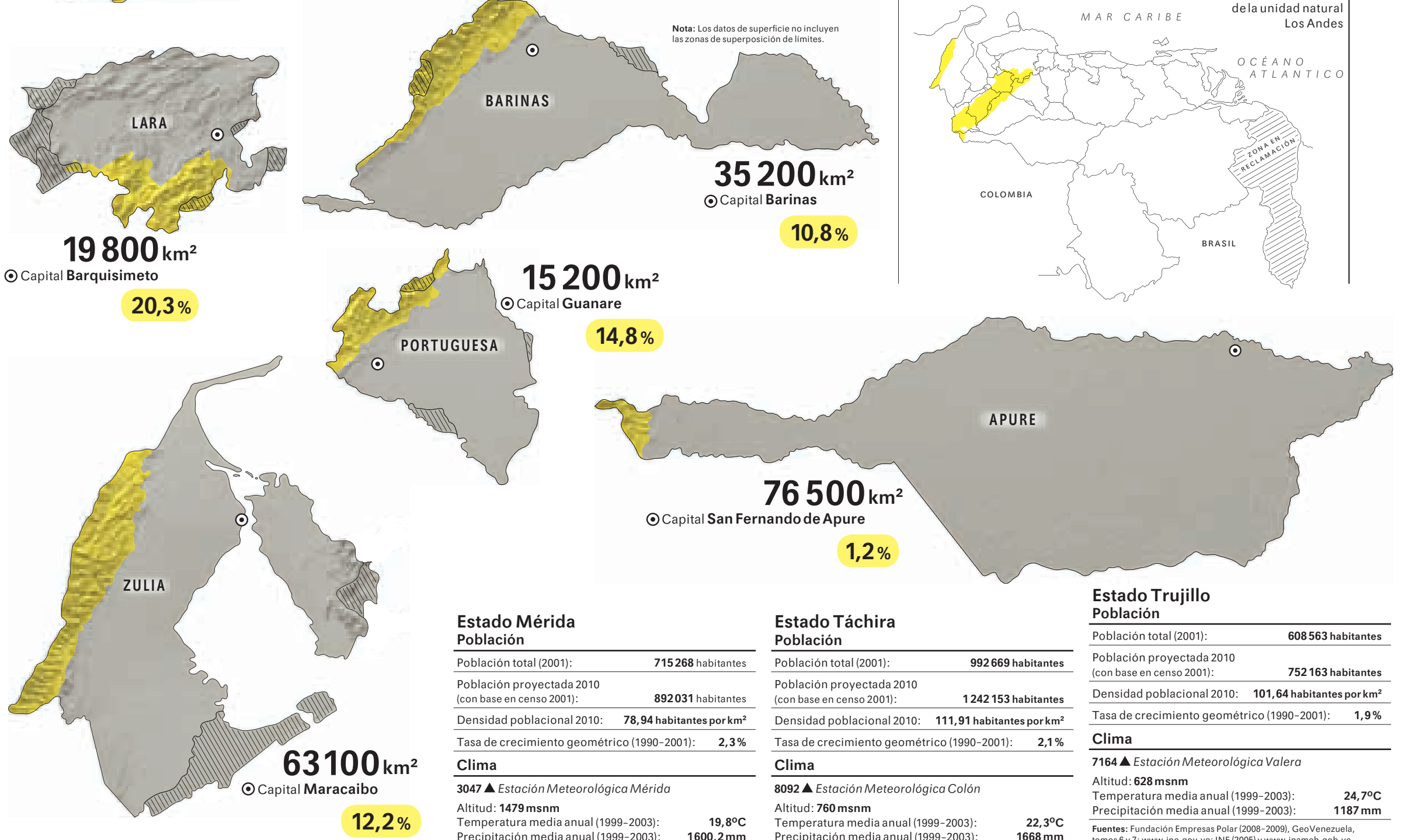
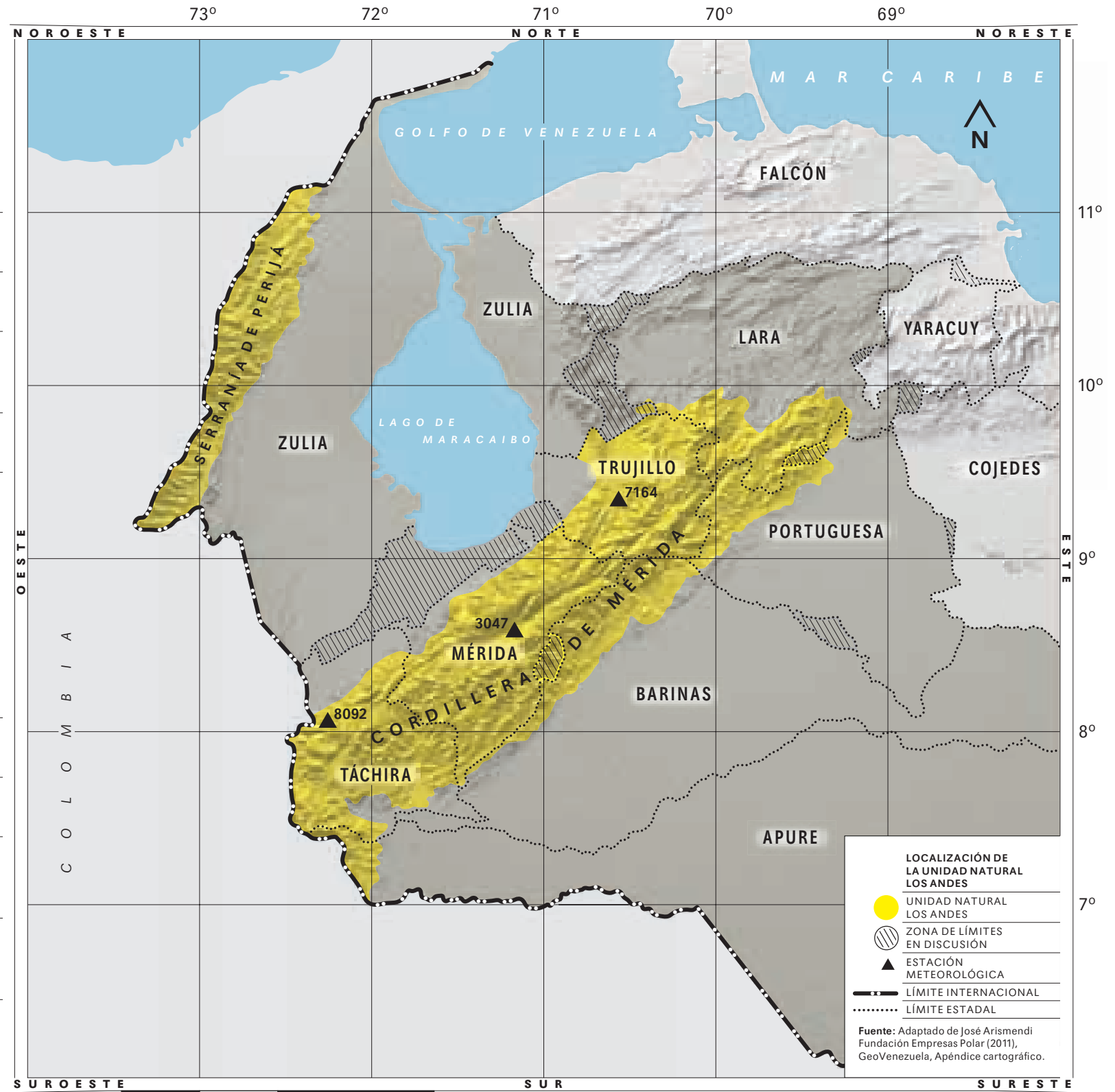
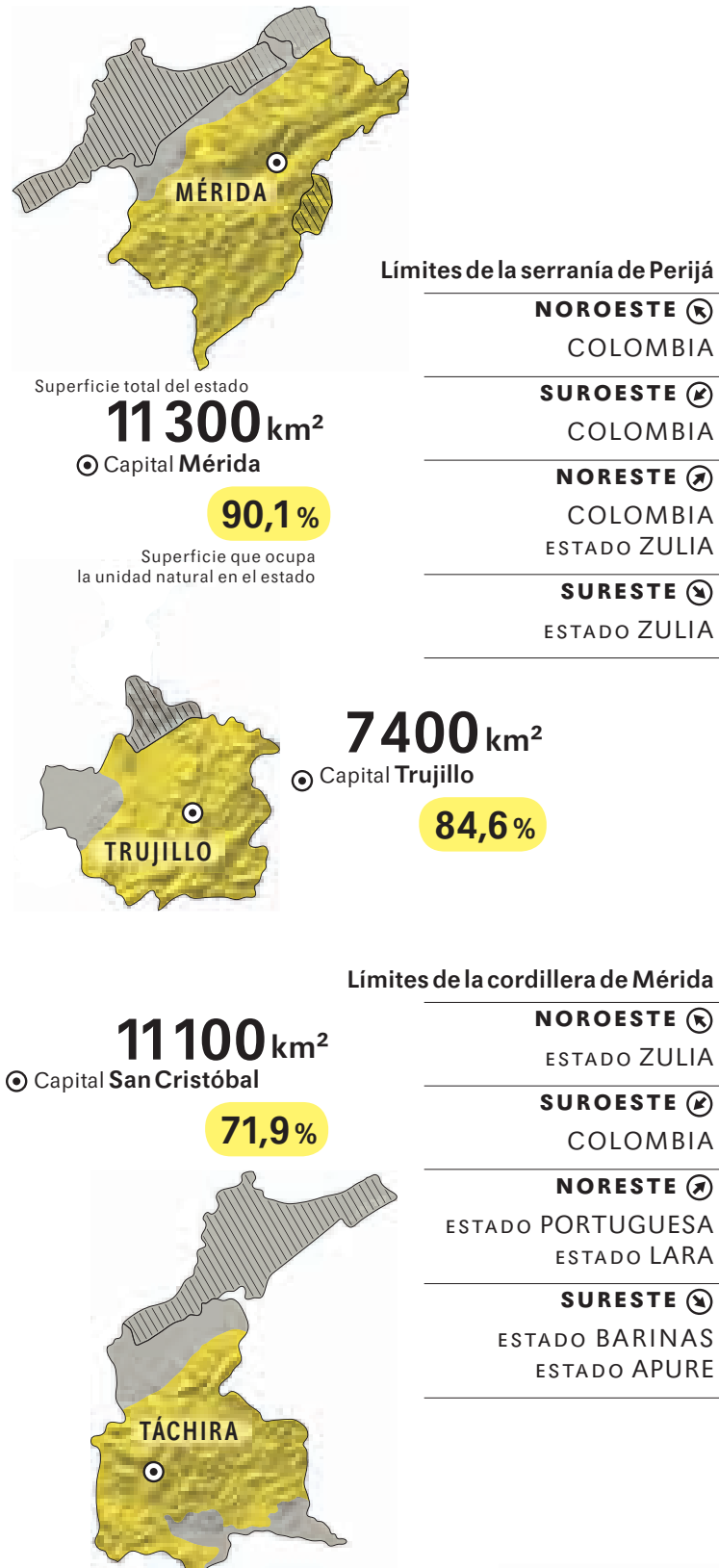
fundación  
**EMPRESAS POLAR**

**108**  
LÁMINA

Producción general: Ediciones Fundación Empresas Polar  
Investigación (lam.108): Mary Cruz Fajardo y Nelson Olmos  
Concepción de las estrategias de edición gráfica y proyecto de diseño: VACA Visión Alternativa

**GEO**  
Venezuela

SITUACIÓN ASTRONÓMICA SERRANÍA DE PERIJÁ	SITUACIÓN ASTRONÓMICA CORDILLERA DE MÉRIDA
LATITUD NORTE 11°09' y 09°09'	LATITUD NORTE 10°00' y 07°00'
LONGITUD OESTE 73°22' y 72°16'	LONGITUD OESTE 72°29' y 69°12'



**Estado Mérida**

**Población**

Población total (2001):	715 268 habitantes
Población proyectada 2010 (con base en censo 2001):	892 031 habitantes
Densidad poblacional 2010:	78,94 habitantes por km <sup>2</sup>
Tasa de crecimiento geométrico (1990-2001):	2,3%

**Clima**

3047 ▲ Estación Meteorológica Mérida

Altitud:	1479 msnm
Temperatura media anual (1999-2003):	19,8°C
Precipitación media anual (1999-2003):	1600,2 mm

**Estado Táchira**

**Población**

Población total (2001):	992 669 habitantes
Población proyectada 2010 (con base en censo 2001):	1 242 153 habitantes
Densidad poblacional 2010:	111,91 habitantes por km <sup>2</sup>
Tasa de crecimiento geométrico (1990-2001):	2,1%

**Clima**

8092 ▲ Estación Meteorológica Colón

Altitud:	760 msnm
Temperatura media anual (1999-2003):	22,3°C
Precipitación media anual (1999-2003):	1668 mm

**Estado Trujillo**

**Población**

Población total (2001):	608 563 habitantes
Población proyectada 2010 (con base en censo 2001):	752 163 habitantes
Densidad poblacional 2010:	101,64 habitantes por km <sup>2</sup>
Tasa de crecimiento geométrico (1990-2001):	1,9%

**Clima**

7164 ▲ Estación Meteorológica Valera

Altitud:	628 msnm
Temperatura media anual (1999-2003):	24,7°C
Precipitación media anual (1999-2003):	1187 mm

Fuentes: Fundación Empresas Polar (2008-2009), GeoVenezuela, tomos 6 y 7; www.ine.gov.ve; INE (2005) y www.inameh.gov.ve